

№

ФЕДЕРАЛЬНАЯ СЛУЖБА  
ГОСУДАРСТВЕННОЙ РЕГИСТРАЦИИ,  
КАДАСТРА И КАРТОГРАФИИ  
ФЕДЕРАЛЬНОЕ ГОСУДАРСТВЕННОЕ УНИТАРНОЕ ПРЕДПРИЯТИЕ,  
ОСНОВАННОЕ НА ПРАВЕ ХОЗЯЙСТВЕННОГО ВЕДЕНИЯ,  
«РОССИЙСКИЙ ГОСУДАРСТВЕННЫЙ ЦЕНТР ИНВЕНТАРИЗАЦИИ И УЧЕТА  
ОБЪЕКТОВ НЕДВИЖИМОСТИ - ФЕДЕРАЛЬНОЕ БЮРО ТЕХНИЧЕСКОЙ ИНВЕНТАРИЗАЦИИ»  
ФГУП «Ростехинвентаризация - Федеральное БТИ»  
Филиал ФГУП «Ростехинвентаризация - Федеральное БТИ»  
по Ханты-Мансийскому АО - Югра  
Ханты-Мансийское отделение

## ТЕХНИЧЕСКИЙ ПАСПОРТ

на

здание

(тип объекта учета)

Детский сад по ул. Лермонтова в г. Ханты-Мансийска

(наименование объекта)

Адрес (местоположение) объекта учёта

Субъект Российской Федерации	Ханты-Мансийский автономный округ-Югра	
Район		
Муниципальное образование	тип	городской округ
	наименование	Ханты-Мансийск
Населённый пункт	тип	город
	наименование	Ханты-Мансийск
Улица (проспект, переулок и т.д.)	тип	улица
	наименование	Березовская
Номер дома	21	
Номер корпуса		
Номер строения		
Литера	А	
Иное описание местоположения		
Месторождение нефти		
Кадастровый № земельного участка	86:12:0102019:19	

Сведения о ранее произведённой постановке на технический учёт в ОТИ

Инвентарный номер	71:131:002:000109630
Кадастровый номер	

Внесение сведений в единый государственный реестр объектов капитального строительства (ЕГРОКС)

Наименование учётного органа	
Инвентарный номер	
Кадастровый номер	
Дата внесения сведений в ЕГРОКС	

Паспорт составлен по состоянию на 15 сентября 2012

Руководитель (уполномоченное лицо) ОТИ

М.П.



В. Навалиухин



8002

# І. Сведения о принадлежности

Дата записи	Полное наименование учреждения, предприятия или организации	Сведения о принадлежности	Долевое участие при общей собственности	Подпись лица свидетельствующего правильность записи
-------------	---	---------------------------	---	---



## II. Экспликация площади земельного участка - кв. м.

Площадь участка		
по документам	фактически	застроенная
1	2	3
		1605.9

Незастроенная площадь		
замощенная	озелененная	прочая
4	5	6

## III. Благоустройство -кв.м.

Водопровод	Отопление						Централиз. горячее водоснабжение	Ванны		
	от ТЭЦ	групп. котельн.	соб. котельн.	от АГВ	печное	другое		С центр. горяч. водосн.	С газовыми колонкам	С дровяными колонками
1	2	3	4	5	6	7	8	9	10	11
4710.9	0	4710.9	0	0	0	0	4710.9	4710.9	0	0

Канализация	Газоснабжение		Электроснабжение	Лифты		Радио	Телефон	Вентиляция	Сигнализация
	Централизованное	Жидким газом		Пассажирские	Грузовые				
12	13	14	15	16	17	18	19	20	21
4710.9	0	0	4710.9	0	4710.9	0	4710.9	4710.9	4710.9



#### IV. Общие сведения

Назначение Учебно-воспитательное

Использование По назначению

Количество мест (мощность), \_\_\_\_\_

а) \_\_\_\_\_

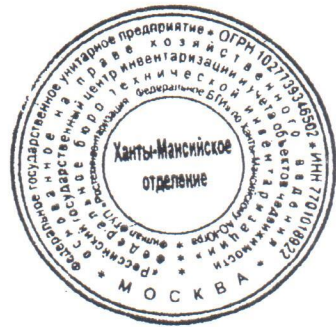
б) \_\_\_\_\_

в) \_\_\_\_\_

г) \_\_\_\_\_

#### V. Исчисление площадей и объёмов объекта и его частей (подвалов, пристроек и т.п.)

Литера по плану	Наименование объекта и его частей	Формулы для подсчёта площадей по наружному обмеру	Площадь (кв.м)	Высота (м)	Объём (куб.м)
1	2	3	4	5	6
А	Детский сад по ул. Лермонтова в г.Ханты-Мансийска	$49,59 \times 32,39 + 12,03 \times 16,46 - 1,75 \times 17,03 - 3,46 \times 6,61 - 3,42 \times 6,61 - 1,70 \times 17,0 - 3,45 \times 29,59 + 1,41 \times 4,27 + 1,79 \times 1,07$	1605.9	3.45	5540
		$4,32 \times 15,56$	67.2	2.07	139
		$49,59 \times 32,39 + 12,03 \times 16,46 - 1,75 \times 17,03 - 3,46 \times 6,61 - 3,42 \times 6,61 - 1,70 \times 17,0 - 3,45 \times 29,59 + 1,41 \times 4,27$	1604	6.82	10939
		$49,59 \times 32,39 + 12,03 \times 16,46 - 1,75 \times 17,03 - 3,46 \times 6,61 - 3,42 \times 6,61 - 1,70 \times 17,0 - 3,45 \times 29,59 + 1,41 \times 4,27$	1604	2.32	3721



## VI. Техническое описание конструктивных элементов объекта и определение износа

Литера А Детский сад по ул. Лермонтова в г.Ханты-Мансийска  
 Группа капитальности I Год постройки 2012 Год ввода в эксплуатацию 2012 Число этажей 3 Вид отделки Простая

Наружные размеры основного строения без: крылец, пандусов, холодных пристроек.

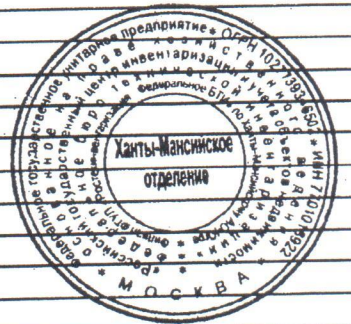
№ п/п	Наименование конструктивных элементов	Описание конструктивных элементов (материал, конструкция, отделка и прочее)	Техническое состояние (осадки, трещины, гниль и т.п.)	Удельный вес по таблице	Поправки к уд. весу в %	Удельный вес поправками	Износ в %	Процент износа к строению	Текущие изменения износа %	
									Стле-манта	К строе-нию
1	2	3	4	5	6	7	8	9	10	11
1	Фундамент	ленточные ростверки по ж.б. сваям								
2	Наружные и внутренние капитальные стены	фундаментные блоки, керамический полнотелый кирпич; утеплитель: минераловатные плиты								
	Перегородки	из пустотелого кирпича								
3	Чердачные	сборные ж.б. плиты								
	Междуэтажные	сборные ж.б. плиты								
	Подвальные	сборные ж.б. плиты								
4	Крыша	Плоская совмещенная вентилируемая с организованным водостоком, тротуарная плитка								
5	Полы	бетонная стяжка бетонная стяжка								
6	Окна	Из ПВХ профилей с двухкамерным стеклопакетом								
	Двери	Из ПВХ профилей, филенчатые								
7	Внутренняя	экологически чистые материалы: вододисперсионная окраска, реечный потолок, побелка, линолеум,								
	Наружная	Металлокасы по навесной фасадной системе								
8	Печи									
	Калориферное									
	АГВ									
	Другое	От групповой квартальной котельной								
8	Центральное отопление									
	Электричество	Есть								
	Водопровод	Центральное								
	Канализация	Центральная								
	Гор. водоснабжение	Центральное								
	Ванны	есть								
	Газоснабжение									
	Напольные эл.плиты	Есть								
	Телефон	Есть								
	Радио									
	Телевидение	Есть								
Сигнализация	Есть									
Мусоропровод										
Лифт	грузовой									
Вентиляция	есть									
9	Прочие работы									

ИТОГО

% износа, приведенный к 100 :

$\frac{\text{процент износа, (гр.9)} \times 100}{\text{удельный вес (гр.7)}} =$

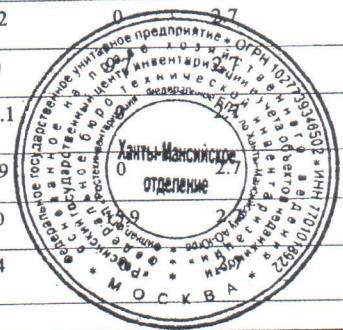
0



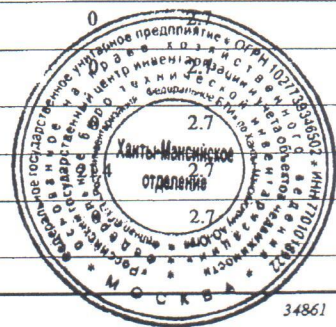
**ЭКСПЛИКАЦИЯ  
К ПОЭТАЖНОМУ ПЛАНУ**

**Детский сад по ул. Лермонтова в г.Ханты-Мансийска**

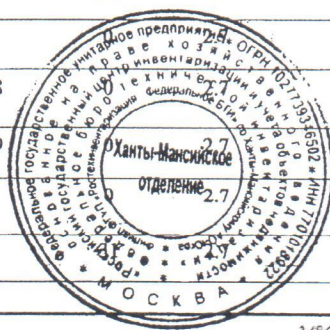
п/п	Литера по плану	Этаж	Номер помещения	Номер по плану строения	Наименование частей помещения	Формула подсчета частей помещения по внутреннему обмеру	Площадь по внутреннему обмеру, в т.ч. предназначенная под помещения			Высота помещений по внутр. обмеру	Назначение помещений
							Полезная площадь	основная	вспомогательная		
1	A	Техническое подполье	1001	1	Техподполье	6,30*8,82	55.6	55.6	0	1.97	
2		Техническое подполье	1001	2	Техподполье	11,50*11,98-7,39*3,18-0,49*5,63-2,41*2,97-0,30*1,22	104	104	0	1.97	
3		Техническое подполье	1001	3	Техподполье	5,68*2,40+3,44*16,74-2,80*2,25	64.9	64.9	0	1.97	
4		Техническое подполье	1001	4	Техподполье	11,99*11,51-7,38*3,20-0,47*5,47-0,30*1,24-3,0*2,39	104.3	104.3	0	1.97	
5		Техническое подполье	1001	5	Техподполье	6,31*8,80	55.5	55.5	0	1.97	
6		Техническое подполье	1001	6	Техподполье	10,14*5,77	58.5	58.5	0	1.97	
7		Техническое подполье	1001	7	Техподполье	10,16*2,68	27.2	27.2	0	1.97	
8		Техническое подполье	1001	8	Техподполье	5,79*10,16	58.8	58.8	0	1.97	
9		Техническое подполье	1001	9	Техподполье	8,53*1,15+1,28*3,13	13.8	13.8	0	1.97	
10		Техническое подполье	1001	10	Вентиляционная камера	6,96*7,38-1,98*1,31	48.8	0	48.8	1.97	
11		Техническое подполье	1001	11	Техподполье	1,52*14,36+4,88*1,15	27.4	27.4	0	1.97	
12		Техническое подполье	1001	12	Техподполье	27,77*5,94-16,05*0,18	162.1	162.1	0	1.97	
13		Техническое подполье	1001	13	Техподполье	5,59*2,73	15.3	15.3	0	1.97	
14		Техническое подполье	1001	14	Техподполье	8,46*7,47-1,55*6,31-2,16*1,59	50	50	0	1.97	
15		Техническое подполье	1001	15	Техподполье	5,67*2,40+16,74*3,40-2,80*2,18	64.4	64.4	0	1.97	
16		Техническое подполье	1001	16	Техподполье	6,32*8,80	55.6	55.6	0	1.97	
17		Техническое подполье	1001	17	Техподполье	12,0*11,52-0,47*5,54-0,30*1,23-2,99*2,39-0,47*5,54	125.5	125.5	0	1.97	
18		Техническое подполье	1001	18	Техподполье	12,01*11,50-0,46*5,49-3,17*7,41-0,30*1,19-3,0*2,46	104.4	104.4	0	1.97	
19		Техническое подполье	1001	19	Техподполье	6,32*8,80	55.6	55.6	0	1.97	
<b>Итого по помещению 1001</b>							<b>1 251.7</b>	<b>1 202.9</b>	<b>48.8</b>		
<b>Итого: Техническое подполье</b>							<b>1 251.7</b>	<b>1 202.9</b>	<b>48.8</b>		
20	A	1	1001	1	Тамбур	1,86*1,45-0,50*0,27	2.6	0	2.6	2.7	
21		1	1001	2	Тамбур	2,09*1,52	3.2	0	3.2	2.7	
22		1	1001	3	Вестибюль	3,43*2,58+0,38*2,36+1,18*8,24+1,23*2,36-0,39*0,37-0,36*0,31	22.1	22.1	0	2.7	
23		1	1001	4	Лестничная клетка	2,58*6,05	15.6	0	15.6	2.7	
24		1	1001	5	Кладовая	1,27*2,42	3.1	0	3.1	2.7	
25		1	1001	6	Комната охраны	3,46*4,31-0,16*0,36	14.9	14.9	0	2.7	
26		1	1001	7	Комната завхоза	2,35*3,09-0,36*0,16	7.2	7.2	0	2.7	
27		1	1001	8	Коридор	0,91*10,70	9.7	0			
28		1	1001	9	Насосно-фильтровальная	5,14*5,66	29.1	29.1			
29		1	1001	10	ИТП	5,14*5,65	29	29			
30		1	1001	11	Коридор	11,06*1,45-0,13*0,30-0,20*0,39	15.9	0			
31		1	1001	12	Приемная грязного белья	1,75*2,33-0,24*0,44	4	4			



п/п	Литера по плану	Этаж	Номер помещения	Номер по плану строения	Наименование частей помещения	Формула подсчета частей помещения по внутреннему обмеру	Площадь по внутреннему обмеру, в т.ч. предназначенная под помещения			Высота помещений по внутреннему обмеру	Назначение помещений
							Полезная площадь	основная	вспомогательная		
32	А	1	1001	13	Постирочная	5,76*3,14-0,26*0,41	18	18	0	2.7	
33		1	1001	14	Костелянская	2,64*2,31	6.1	6.1	0	2.7	
34		1	1001	15	Кладовая чистого белья	4,29*2,31	9.9	9.9	0	2.7	
35		1	1001	16	Гладильная	4,39*3,13-0,16*0,28	13.7	13.7	0	2.7	
36		1	1001	17	Санузел изолятора	2,0*2,32	4.6	4.6	0	2.7	
37		1	1001	18	Палата изолятора	1,91*3,12	6	6	0	2.7	
38		1	1001	19	Палата изолятора	1,90*3,11	5.9	5.9	0	2.7	
39		1	1001	20	Приемная изолятора	6,35*2,30-0,51*3,28	12.9	12.9	0	2.7	
40		1	1001	21	Медицинский кабинет	3,08*3,62	11.1	11.1	0	2.7	
41		1	1001	22	Процедурный кабинет	2,35*5,61	13.2	13.2	0	2.7	
42		1	1001	23	Лестничная клетка	10,02*3,30-0,25*2,03-0,55*4,68-0,16*0,20-0,16*0,20	29.9	0	29.9	2.7	
43		1	1001	24	Раздевальная младшей группы	4,88*5,16-1,08*3,01-1,70*0,53	21	21	0	2.7	
44		1	1001	25	Туалет	1,76*1,89-0,24*0,43	3.2	0	3.2	2.7	
45		1	1001	26	Туалет	1,73*1,88-0,22*0,46	3.2	0	3.2	2.7	
46		1	1001	27	Умывальная	3,89*2,62-0,35*0,27-0,21*0,23-0,26*1,59-0,78*0,15-1,02*0,16	9.4	9.4	0	2.7	
47		1	1001	28	Спальня	6,0*8,37-0,16*0,27-0,17*0,24-0,16*0,24	50.1	50.1	0	2.7	
48		1	1001	29	Групповая-игровая младшей группы	8,70*5,96-0,26*0,18-0,20*0,37	51.7	51.7	0	2.7	
49		1	1001	30	Буфетная	2,54*2,18-0,18*0,41	5.5	5.5	0	2.7	
50		1	1001	31	Коридор	5,49*3,63+0,21*+0,12*0,14	19.9	0	19.9	2.7	
51		1	1001	32	Лифтовый холл	2,49*1,86	4.6	4.6	0	2.7	
52		1	1001	33	Лифт	2,79*1,62	4.5	4.5	0	2.7	
53		1	1001	34	Буфетная	2,54*2,20-0,30*0,28	5.5	5.5	0	2.7	
54		1	1001	35	Групповая-игровая средней группы	8,68*5,96-0,27*0,17-0,19*0,30	51.6	51.6	0	2.7	
55		1	1001	36	Умывальная	3,88*2,59-0,35*0,27-0,21*0,23-0,26*1,58-0,78*0,15-1,01*0,10	9.3	9.3	0	2.7	
56		1	1001	37	Туалет	1,72*1,89-0,24*0,43	3.1	0	3.1	2.7	
57		1	1001	38	Туалет	1,74*1,89-0,22*0,46	3.2	0	3.2	2.7	
58		1	1001	39	Раздевальная средней группы	5,15*4,89-2,99*1,09-0,27*0,30-1,69*0,52-0,26*0,16-0,27*0,30	20.8	20.8	0	2.7	
59		1	1001	40	Спальня	5,98*8,34-0,23*0,17-0,24*0,15-0,25*0,17	49.8	49.8	0	2.7	
60		1	1001	41	Лестничная клетка	3,31*10,28-0,53*4,66-0,39*0,34-1,36*0,29	31	0	31	2.7	
61		1	1001	42	Мочная оборотной тары	2,25*1,88-0,24*0,14	4.2	4.2	0	2.7	
62		1	1001	43	Загрузочная	3,36*2,06	6.9	6.9	0	2.7	
63		1	1001	44	Кладовая овощей	1,53*3,68-0,28*0,15	5.6	5.6	0	2.7	
64		1	1001	45	Цех первичной обработки овощей	1,93*3,69	7.1	7.1	0	2.7	
65		1	1001	46	Овощной цех	1,99*3,69-0,37*0,20	7.3	7.3	0	2.7	
66		1	1001	47	Коридор	12,38*1,73	21.4	0	21.4	2.7	
67		1	1001	48	Кладовая сухих продуктов	1,42*3,69	5.2	5.2	0	2.7	

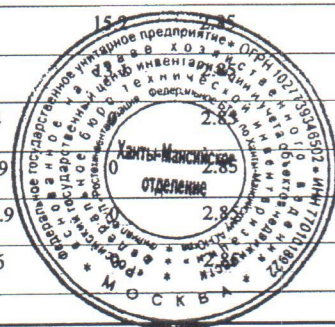


п/п	Литера по плану	Этаж	Номер помещения	Номер по плану строения	Наименование частей помещения	Формула подсчета частей помещения по внутреннему обмеру	Площадь по внутреннему обмеру, в т.ч. предназначенная под помещения			Высота помещений по внутреннему обмеру	Назначение помещений
							Полезная площадь	основная	вспомогательная		
68	А	1	1001	49	Кладовая сухих продуктов	1,70*3,69	6.3	6.3	0	2.7	
69		1	1001	50	Помещение холодильных шкафов	3,57*3,72	13.3	13.3	0	2.7	
70		1	1001	51	Холодный цех	3,79*2,57	9.7	9.7	0	2.7	
71		1	1001	52	Коридор	1,44*2,55	3.7	0	3.7	2.7	
72		1	1001	53	Мясо-рыбный цех	4,25*2,54-0,23*0,30-0,54*0,23	10.6	10.6	0	2.7	
73		1	1001	54	Горячий цех	6,33*5,65	35.8	35.8	0	2.7	
74		1	1001	55	Раздаточная	3,34*3,02	10.1	10.1	0	2.7	
75		1	1001	56	Моечная кухонной посуды	3,34*2,44	8.1	8.1	0	2.7	
76		1	1001	57	Помещение обработки яиц	2,72*1,98-0,25*0,52	5.3	5.3	0	2.7	
77		1	1001	58	Санузел	1,52*0,99	1.5	1.5	0	2.7	
78		1	1001	59	Раздевалка для персонала	3,75*4,40-1,21*2,17	13.9	13.9	0	2.7	
79		1	1001	60	Душевая	1,52*1,11	1.7	1.7	0	2.7	
80		1	1001	61	Коридор	8,21*8,65-5,59*4,59-5,62*2,60-0,38*0,38-0,91*0,21-0,45*0,26-1,14*2,61+5,64*2,37-3,87*0,92	37.1	0	37.1	2.7	
81		1	1001	62	Электрощитовая	2,90*2,45	7.1	7.1	0	2.7	
82		1	1001	63	Помещение кладовщика	2,40*2,45-0,42*0,13	5.8	5.8	0	2.7	
83		1	1001	64	Помещение уборочного инвентаря	2,40*1,22-1,50*0,25	2.6	2.6	0	2.7	
84		1	1001	65	Лестничная клетка	9,94*3,29-0,27*0,20-2,03*0,24-0,52*4,62-0,27*0,20	29.7	0	29.7	2.7	
85		1	1001	66	Раздевальная младшей группы	4,88*5,13-0,54*1,69-0,27*0,18-0,27*0,30-2,97*1,07	20.8	20.8	0	2.7	
86		1	1001	67	Туалет	1,74*1,89-0,46*0,22	3.2	0	3.2	2.7	
87		1	1001	68	Туалет	1,74*1,90-0,24*0,43	3.2	0	3.2	2.7	
88		1	1001	69	Умывальная	3,94*2,58-0,35*0,27-0,23*0,21-0,26*1,63-0,78*0,15-1,01*0,19	9.3	9.3	0	2.7	
89		1	1001	70	Спальня	5,98*8,36-0,15*0,24-0,23*0,17-0,17*0,25	49.9	49.9	0	2.7	
90		1	1001	71	Групповая-игровая младшей группы	8,70*5,96-0,37*0,20-0,19*0,30	51.7	51.7	0	2.7	
91		1	1001	72	Буфетная	2,53*2,14	5.4	5.4	0	2.7	
92		1	1001	73	Лифтовый холл	1,85*2,50	4.6	4.6	0	2.7	
93		1	1001	74	Лифт	2,50*1,62	4.1	4.1	0	2.7	
94		1	1001	75	Коридор	5,60*3,59-0,30*3,13-0,22*0,14	19.1	0	19.1	2.7	
95		1	1001	76	Буфетная	2,54*2,21-0,26*0,29	5.5	5.5	0	2.7	
96		1	1001	77	Туалет	1,88*1,74-0,46*0,22	3.2	0	3.2	2.7	
97		1	1001	78	Туалет	1,75*1,88-0,24*0,43	3.2	0	3.2	2.7	
98		1	1001	79	Умывальная	3,90*2,59-0,26*1,54-0,35*0,27-0,21*0,23-0,78*0,15-1,02*0,15	9.3	9.3	0	2.7	
99		1	1001	80	Групповая-игровая средней группы	8,70*5,97-0,26*0,18-0,27*0,17	51.8	51.8	0	2.7	
100		1	1001	81	Спальня	5,99*8,35-0,24*0,16-0,24*0,17-0,16*0,27	49.9	49.9	0	2.7	
101		1	1001	82	Раздевальная средней группы	5,13*4,88-1,70*0,54-0,16*0,27-3,0*1,04	21	21	0	2.7	
102		1	1001	83	Лестничная клетка	10,32*3,29-0,41*1,36-0,53*4,60	31	0	0	2.7	

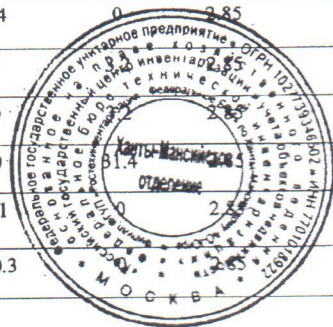




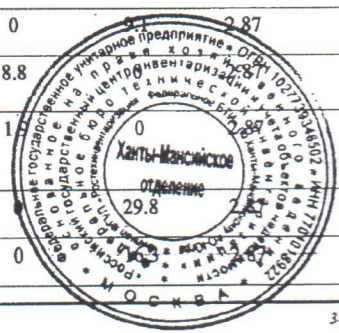
п/п	Литера по плану	Этаж	Номер помеще-ния	Номер по плану строи-ния	Наименование частей помещения	Формула подсчета частей помещения по внутреннему обмеру	Площадь по внутреннему обмеру, в т.ч. предназначенная под помещения			Высота помещений по внутрен. обмеру	Назначение помещений
							Полезная площадь	основная	вспомо-гательная		
<b>Итого по помещению 1001</b>							<b>1 241.3</b>	<b>942.9</b>	<b>298.4</b>		
<b>Итого по этажу 1</b>							<b>1 241.3</b>	<b>942.9</b>	<b>298.4</b>		
103	A	2	1001	1	Спальня	6,01*8,37-0,24*0,15-0,16*0,26*2	50.2	50.2	0	2.85	
104		2	1001	2	Групповая-игровая старшей группы	8,66*5,94-0,28*0,15-0,25*0,15	51.4	51.4	0	2.85	
105		2	1001	3	Групповая-игровая подготовительной группы	8,73*6,0-0,32*0,17-0,16*0,28	52.3	52.3	0	2.85	
106		2	1001	4	Спальня	6,03*8,37-0,16*0,25*2-0,26*0,16	50.3	50.3	0	2.85	
107		2	1001	5	Раздевальная старшей группы	5,18*4,90-3,0*1,09-0,30*0,32- 1,70*0,54-0,16*0,27-0,27*0,40	20.9	20.9	0	2.85	
108		2	1001	6	Умывальная	3,94*2,62-0,35*0,27-0,21*0,23- 0,25*1,56-0,80*0,15-1,01*0,23	9.4	9.4	0	2.85	
109		2	1001	7	Туалет	1,73*1,89-0,29*0,50	3.1	0	3.1	2.85	
110		2	1001	8	Туалет	1,74*1,88-0,25*0,51	3.1	0	3.1	2.85	
111		2	1001	9	Лестничная клетка	10,30*3,30-4,65*0,52-0,29*1,38- 0,37*0,25	31.1	0	31.1	2.85	
112		2	1001	10	Буфетная	2,53*2,24-0,27*0,29	5.6	5.6	0	2.85	
113		2	1001	11	Коридор	5,55*3,69-0,20*3,09-0,07*0,13	19.9	0	19.9	2.85	
114		2	1001	12	Буфетная	2,52*2,22	5.6	5.6	0	2.85	
115		2	1001	13	Лифтовый холл	2,49*1,86	4.6	4.6	0	2.85	
116		2	1001	14	Умывальная	3,94*2,62-0,35*0,27-0,21*0,23- 0,80*0,15-1,03*0,19-0,25*1,60	9.5	9.5	0	2.85	
117		2	1001	15	Туалет	1,75*1,87-0,22*0,46	3.2	0	3.2	2.85	
118		2	1001	16	Туалет	1,74*1,86-0,24*0,43	3.1	0	3.1	2.85	
119		2	1001	17	Раздевальная подготовительной группы	5,14*4,93-1,08*3,06-0,40*0,26- 0,52*1,70	21	21	0	2.85	
120		2	1001	18	Лестничная клетка	9,77*3,30-0,20*2,02-0,55*4,62- 0,16*0,20*2	29.2	0	29.2	2.85	
121		2	1001	19	Зал сухого плавания	8,76*5,64	49.4	49.4	0	2.85	
122		2	1001	20	Снарядная	1,67*3,37	5.6	5.6	0	2.85	
123		2	1001	21	Зал управления	3,09*2,12	6.6	6.6	0	2.85	
124		2	1001	22	Кабинет заведующей	4,04*3,40	13.7	13.7	0	2.85	
125		2	1001	23	Умывальная	1,13*1,14	1.3	1.3	0	2.85	
126		2	1001	24	Туалет	1,13*0,81	0.9	0	0.9	2.85	
127		2	1001	25	Коридор	4,01*2,12	8.5	0	8.5	2.85	
128		2	1001	26	Кабинет завуча	2,57*3,37	8.7	8.7	0	2.85	
129		2	1001	27	Отдел кадров	2,39*5,68	13.6	13.6	0	2.85	
130		2	1001	28	Комната хранения химреагентов	1,81*2,82	5.1	5.1	0	2.85	
131		2	1001	29	Лестничная клетка	5,91*2,57	15.2	0			
132		2	1001	30	Коридор	6,74*2,41-4,37*0,71	13.1	0			
133		2	1001	31	Лаборатория	2,37*3,12	7.4	7.4			
134		2	1001	32	Кабинет медсестры	3,82*4,21-0,31*0,20-0,28*0,17*2	15.9	15.9			
135		2	1001	33	Бассейн	13,95*8,67-0,38*0,23	120.9	120.9			
136		2	1001	34	Комната тренера	2,24*2,48	5.6	5.6			



п/п	Литера по плану	Этаж	Номер помещения	Номер по плану строения	Наименование частей помещения	Формула подсчета частей помещения по внутреннему обмеру	Площадь по внутреннему обмеру, в т.ч. предназначенная под помещения			Высота помещений по внутрен. обмеру	Назначение помещений
							Полезная площадь	основная	вспомогательная		
137	А	2	1001	35	Санузел	2,26*1,36-0,25*0,53	2.9	2.9	0	2.85	
138		2	1001	36	Раздевалка для девочек	4,97*4,02	20	20	0	2.85	
139		2	1001	37	Помещение уборочного инвентаря	1,75*1,45-0,18*0,44	2.5	2.5	0	2.85	
140		2	1001	38	Кладовая ИЗО студии	2,25*2,29	5.2	5.2	0	2.85	
141		2	1001	39	ИЗО студия	5,83*5,63-0,24*0,15+0,49*1,46	33.5	33.5	0	2.85	
142		2	1001	40	Комната персонала	7,95*2,56	20.4	20.4	0	2.85	
143		2	1001	41	Гардероб персонала	2,21*1,54	3.4	3.4	0	2.85	
144		2	1001	42	Серверная	2,20*2,32	5.1	5.1	0	2.85	
145		2	1001	43	Помещение уборочного инвентаря	1,78*1,47-0,32*0,42	2.5	2.5	0	2.85	
146		2	1001	44	Методический кабинет	6,33*5,68-4,16*0,42	34.2	34.2	0	2.85	
147		2	1001	45	Коридор	7,82*1,47+4,09*1,45+3,88*1,53+1,20*2,56+1,45*5,68	34.7	0	34.7	2.85	
148		2	1001	46	Туалет	1,57*1,15-0,27*0,41	1.7	0	1.7	2.85	
149		2	1001	47	Душевая для девочек	3,86*2,15	8.3	8.3	0	2.85	
150		2	1001	48	Умывальная	0,80*2,15-0,29*0,27	1.6	1.6	0	2.85	
151		2	1001	49	Умывальная	0,80*2,15	1.7	1.7	0	2.85	
152		2	1001	50	Туалет	1,56*1,82	2.8	0	2.8	2.85	
153		2	1001	51	Туалет	1,56*1,16	1.8	0	1.8	2.85	
154		2	1001	52	Душевая для мальчиков	3,85*2,15	8.3	8.3	0	2.85	
155		2	1001	53	Раздевалка для мальчиков	4,94*4,03-0,11*0,64	19.8	19.8	0	2.85	
156		2	1001	54	Снарядная	1,44*4,02	5.8	5.8	0	2.85	
157		2	1001	55	Лестничная клетка	9,98*3,28-2,01*0,28-0,53*4,61	29.7	0	29.7	2.85	
158		2	1001	56	Раздевальная старшей группы	5,15*4,89-0,53*1,70-1,10*2,94-0,24*0,41	21	21	0	2.85	
159		2	1001	57	Туалет	1,74*1,91-0,46*0,22	3.2	0	3.2	2.85	
160		2	1001	58	Туалет	1,75*1,91	3.3	0	3.3	2.85	
161		2	1001	59	Умывальная	3,91*2,62-0,35*0,27-0,80*0,15-1,01*0,16-1,60*0,26	9.5	9.5	0	2.85	
162		2	1001	60	Лифтовый холл	2,49*1,85	4.6	4.6	0	2.85	
163		2	1001	61	Коридор	5,56*3,71-0,23*3,06-0,07*0,25	19.9	0	19.9	2.85	
164		2	1001	62	Буфетная	2,56*2,16	5.5	5.5	0	2.85	
165		2	1001	63	Буфетная	2,56*2,16-0,25*0,30	5.5	5.5	0	2.85	
166		2	1001	64	Умывальная	3,91*2,62-0,26*1,59-0,80*0,15-1,02*0,14-0,23*0,21-0,35*0,27	9.4	9.4	0	2.85	
167		2	1001	65	Туалет	1,75*1,88-0,46*0,22	3.2	0		2.85	
168		2	1001	66	Туалет	1,74*1,88-0,24*0,43	3.2	0		2.85	
169		2	1001	67	Лестничная клетка	10,36*3,31-0,41*1,36-0,50*4,63	31.4	0		2.85	
170		2	1001	68	Раздевальная старшей группы	5,17*4,90-1,68*0,51-0,26*0,18-0,35*0,27-3,0*1,09-0,28*0,28	21	21		2.85	
171		2	1001	69	Спальня	8,38*6,02-0,23*0,19-0,27*0,18-0,26*0,18	50.3	50.3		2.85	



ш/п	Литера по плану	Этаж	Номер помещения	Номер по плану строения	Наименование частей помещения	Формула подсчета частей помещения по внутреннему обмеру	Площадь по внутреннему обмеру, в т.ч. предназначенная под помещения			Высота помещений по внутрен. обмеру	Назначение помещений
							Полезная площадь	основная	вспомогательная		
172	А	2	1001	70	Групповая-игровая старшей группы	8,70*5,99-0,27*0,18-0,24*0,17	52	52	0	2.85	
173		2	1001	71	Групповая-игровая старшей группы	8,73*5,97-0,37*0,18-0,18*0,30	52	52	0	2.85	
174		2	1001	72	Спальня	6,02*8,38-0,18*0,21-0,27*0,17-0,17*0,28	50.3	50.3	0	2.85	
<b>Итого по помещению 1001</b>							<b>1 256.2</b>	<b>990.9</b>	<b>265.3</b>		
<b>Итого по этажу 2</b>							<b>1 256.2</b>	<b>990.9</b>	<b>265.3</b>		
175	А	3	1001	1	Спальня	6,02*8,40	50.6	50.6	0	2.87	
176		3	1001	2	Групповая-игровая подготовительной группы	8,66*6,01	52	52	0	2.87	
177		3	1001	3	Спортивный зал	8,74*8,40-0,43*1,19	72.9	72.9	0	2.87	
178		3	1001	4	Музыкальный зал	6,04*8,40	50.7	50.7	0	2.87	
179		3	1001	5	Коридор	4,88*4,07-2,0*1,30-1,70*0,53	16.4	0	16.4	2.87	
180		3	1001	6	Лестничная клетка	9,99*3,30-0,53*4,60-0,22*2,01	30.1	0	30.1	2.87	
181		3	1001	7	Костюмерная	1,73*2,25-0,29*0,25	3.8	3.8	0	2.87	
182		3	1001	8	Снарядная	1,78*2,24-0,26*0,26	3.9	3.9	0	2.87	
183		3	1001	9	Лифтовый холл	2,58*1,86-1,25*0,45	4.2	4.2	0	2.87	
184		3	1001	10	Коридор	5,59*3,72-0,19*3,14-0,07*0,14	20.2	0	20.2	2.87	
185		3	1001	11	Буфетная	2,57*2,25	5.8	5.8	0	2.87	
186		3	1001	12	Умывальная	3,87*2,62-0,24*0,17-0,27*0,36-0,25*1,52-0,80*0,15-1,0*0,14	9.4	9.4	0	2.87	
187		3	1001	13	Туалет	1,72*1,90-0,25*0,54	3.1	0	3.1	2.87	
188		3	1001	14	Туалет	1,90*1,75-0,42*0,49	3.1	0	3.1	2.87	
189		3	1001	15	Раздевальная подготовительной группы	4,92*5,17-3,02*1,08-1,68*0,54	21.3	21.3	0	2.87	
190		3	1001	16	Лестничная клетка	10,32*3,30-4,67*0,54-1,38*0,28	31.1	0	31.1	2.87	
191		3	1001	17	Кабинет логопедп	3,29*2,75	9	9	0	2.87	
192		3	1001	18	Помещение уборочного инвентаря	1,27*1,57-0,18*0,18	2	2	0	2.87	
193		3	1001	19	Коридор	1,61*5,63	9.1	0	9.1	2.87	
194		3	1001	20	Кабинет психолога	3,29*2,73	9	9	0	2.87	
195		3	1001	21	Техническая лестница	4,51*2,59	11.7	11.7	0	2.87	
196		3	1001	22	Техническое помещение	1,27*6,61	8.4	8.4	0	2.87	
197		3	1001	23	Зимний сад	5,84*14,71-1,72*1,44-1,44*6,90-1,44*1,71	71	71	0	2.87	
198		3	1001	24	Кабинет музыкального работника	3,26*2,75	9	9	0	2.87	
199		3	1001	25	Коридор	1,61*5,65	9.1	0	9.1	2.87	
200		3	1001	26	Кабинет физкульт. работника	3,22*2,74	8.8	8.8	0	2.87	
201		3	1001	27	Помещение уборочного инвентаря	1,54*1,28-0,18*0,18	1.9	1.9	0	2.87	
202		3	1001	28	Лестничная клетка	3,28*9,99-2,02*0,25-4,64*0,52	29.8	0	29.8	2.87	
203		3	1001	29	Коридор	4,91*4,06-0,52*1,69-1,30*2,11	16.3	0	16.3	2.87	



Литера по плану	Этаж	Номер помещения	Номер по плану строения	Наименование частей помещения	Формула подсчета частей помещения по внутреннему обмеру	Площадь по внутреннему обмеру, в т.ч. предназначенная под помещения			Высота помещений по внутрен. обмеру	Назначение помещений
						Полезная площадь	основная	вспомогательная		
А	3	1001	30	Музыкальный зал	8,40*6,02	50.6	50.6	0	2.87	
	3	1001	31	Костюмерная	2,25*1,71-0,26*0,26	3.8	3.8	0	2.87	
	3	1001	32	Снарядная	1,77*2,24-0,24*0,22	3.9	3.9	0	2.87	
	3	1001	33	Спортивный зал	8,71*8,40-1,20*0,43	72.6	72.6	0	2.87	
	3	1001	34	Лифтовой холл	2,48*1,86	4.6	4.6	0	2.87	
	3	1001	35	Коридор	3,69*5,55-2,80*0,23-0,05*0,25	19.8	0	19.8	2.87	
	3	1001	36	Буфетная	2,56*2,18	5.6	5.6	0	2.87	
	3	1001	37	Туалет	1,89*1,74-0,46*0,31	3.1	0	3.1	2.87	
	3	1001	38	Умывальная	3,91*2,62-0,34*0,29-0,26*1,58-0,78*0,15-1,02*0,16-0,20*0,24	9.4	9.4	0	2.87	
	3	1001	39	Туалет	1,75*1,88-0,28*0,41	3.2	0	3.2	2.87	
	3	1001	40	Групповая-игровая подготовительной группы	8,70*6,0	52.2	52.2	0	2.87	
	3	1001	41	Спальня	6,03*8,41	50.7	50.7	0	2.87	
	3	1001	42	Раздевальная подготовительной группы	5,12*4,91-1,70*0,54-3,0*1,10	20.9	20.9	0	2.87	
	3	1001	43	Лестничная клетка	10,35*3,28-0,54*4,63-0,41*1,37	30.9	0	30.9	2.87	
<b>Итого по помещению 1001</b>						<b>905.0</b>	<b>679.7</b>	<b>225.3</b>		
<b>Итого по этажу 3</b>						<b>905.0</b>	<b>679.7</b>	<b>225.3</b>		

**Итого: 4 654.2 3 816.4 837.8**

	Общая полезная:	Основная:	Вспомогательная:
	4654.2	3816.4	837.8
<b>Итого:</b>	<b>4 654.2</b>	<b>3 816.4</b>	<b>837.8</b>
<b>В том числе:</b>			
по литере А	4654.2	3816.4	837.8

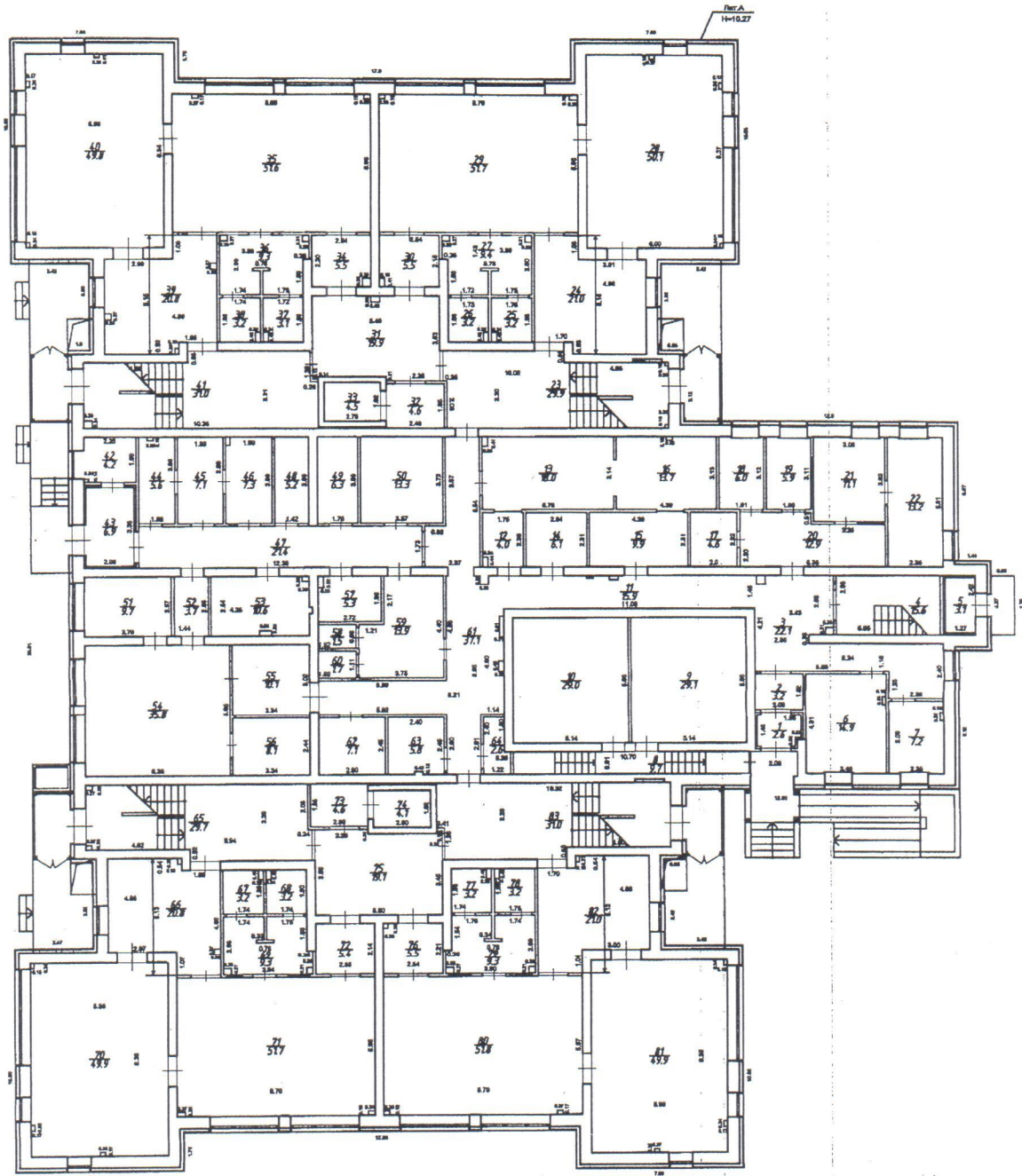
За итогами:

А	Чердак	1001	1	Техническая лестница	2,75*2,62	7.2	7.2	0	1.72	
А	Чердак	1001	2	Вент.камера	3,92*14,76-2,48*3,38	49.5	49.5	0	1.72	
<b>Итого по помещению 1001 :</b>						<b>56.7</b>	<b>56.7</b>	<b>0.0</b>		
<b>Всего за итогами:</b>						<b>56.7</b>	<b>56.7</b>	<b>0.0</b>		



Позтажный план

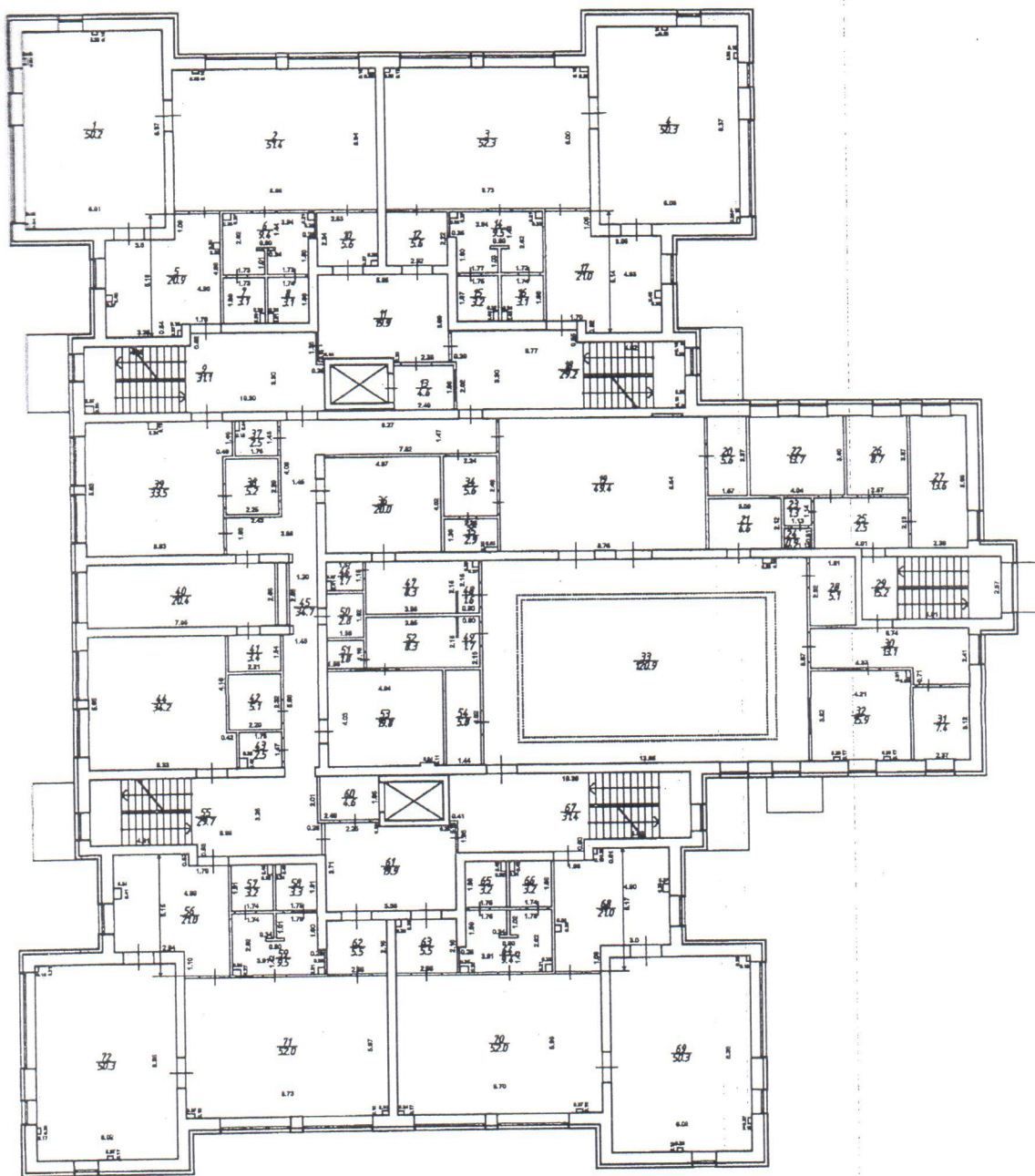
1-этаж  
нежилое



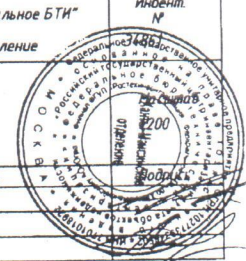
РФ	Филиал ФГУП "Ростехинвентаризация-Федеральное БТИ" по ХМАО-Югра Ханты-Мансийское отделение		Инвент. №
Лист 1 Листов 5	Детский сад по ул.Березовская 21 в г.Ханты-Мансийске		
Дата	Исполнитель	Ф.И.О.	
12.09.2012	Техник.	Александров Р.М.	
	Зам.на ч.произв.отд.	Алчинова Г.Ф.	
	Нач.ч.произв.отд.	Алчинова Г.Ф.	

Поэтажный план

2-этаж  
нежилое

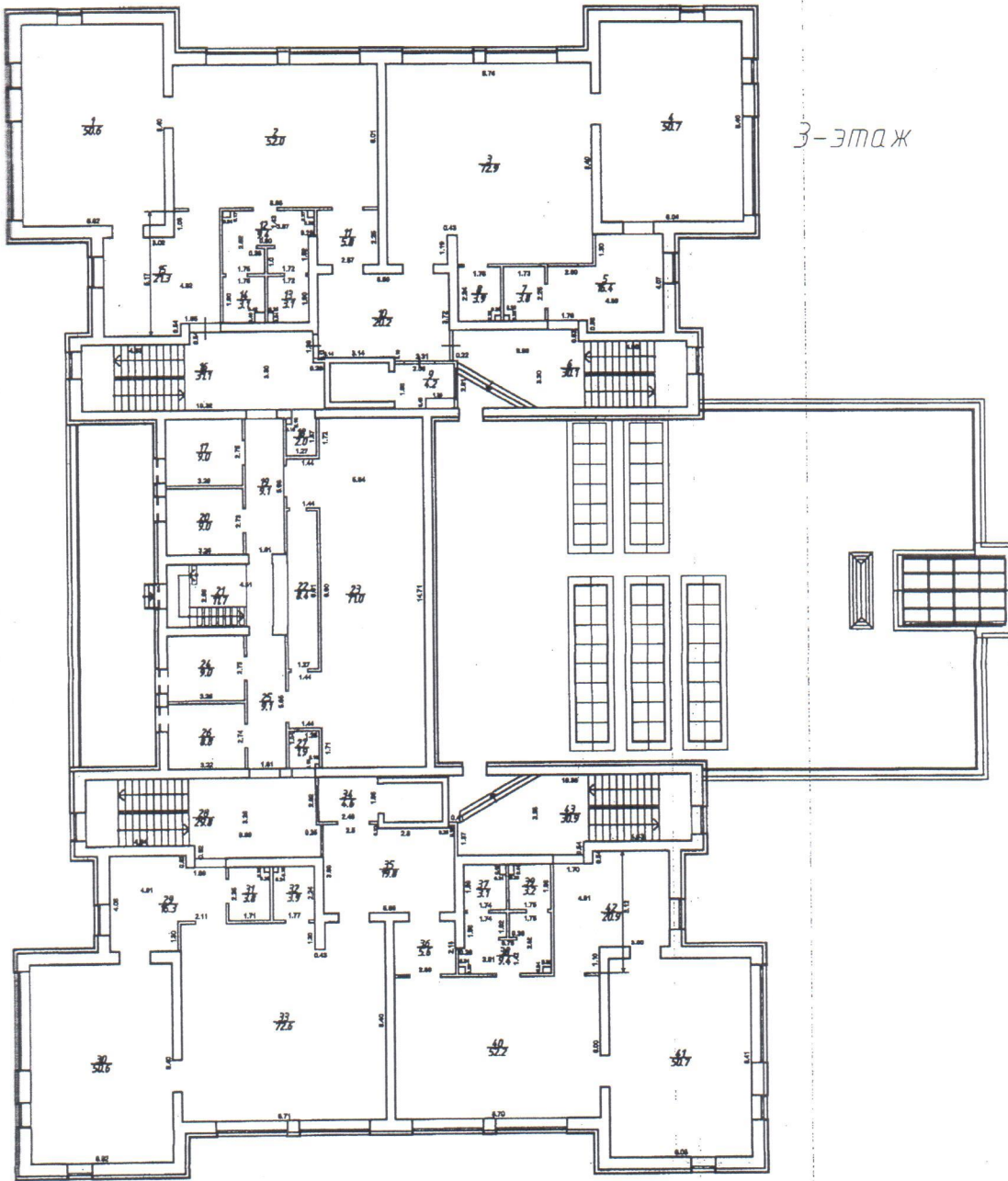


РФ	Филиал ФГУП "Ростехинвентаризация-Федеральное БТИ" по ХМАО-Югра Ханты-Мансийское отделение	Инвент. №
Лист 2 Листов 5	Детский сад по ул.Березовская 21 в г.Ханты-Мансийске	200
Дата 12.09.2012	Исполнитель Техник. Зам.нач.произв.отд. Нач.произв.отд.	Ф.И.О. Александров Р.И. Алчинова Г.Ф. Алчинова Г.Ф.



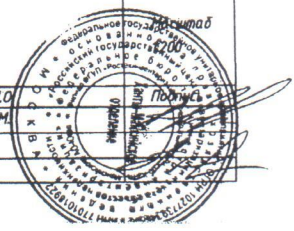
Поэтажный план

3-этаж  
нежилое



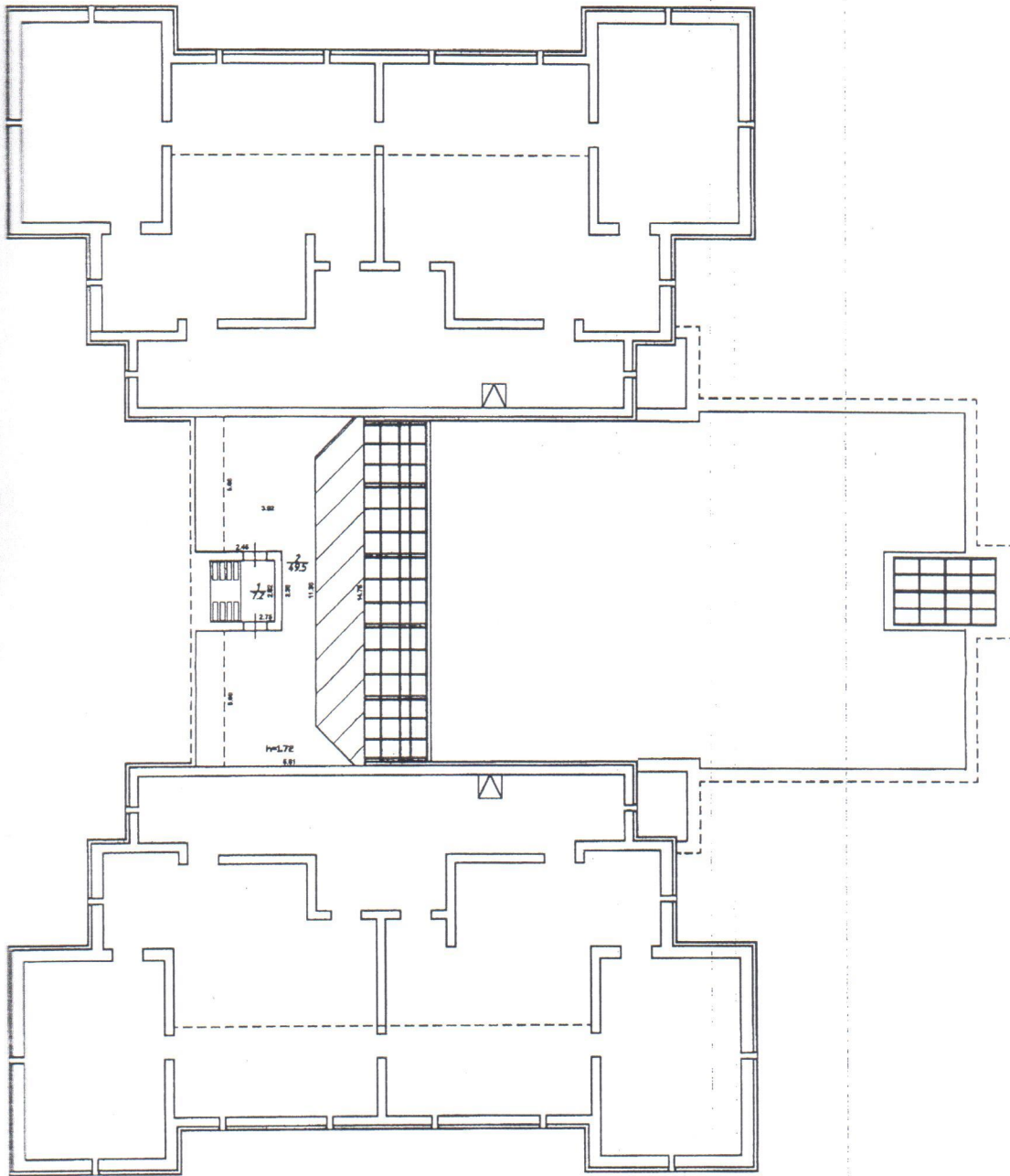
3-этаж

РФ	Филиал ФГУП "Ростехинвентаризация-Федеральное БТИ" по ХМАО-Югра Ханты-Мансийское отделение		Инвент. № 34861
Лист 3 Листов 5	Детский сад по ул.Березовская 21 в г.Ханты-Мансийске		Исполнитель Ф.И.О. Александров Р.М.
Дата 12.09.2012	Исполнитель Техник.	Алчинова Г.Ф.	Зам.нач.произв.отд. Алчинова Г.Ф.
	Исполнитель Нач.произв.отд.	Алчинова Г.Ф.	



Поэтажный план

Чердак  
нежилое

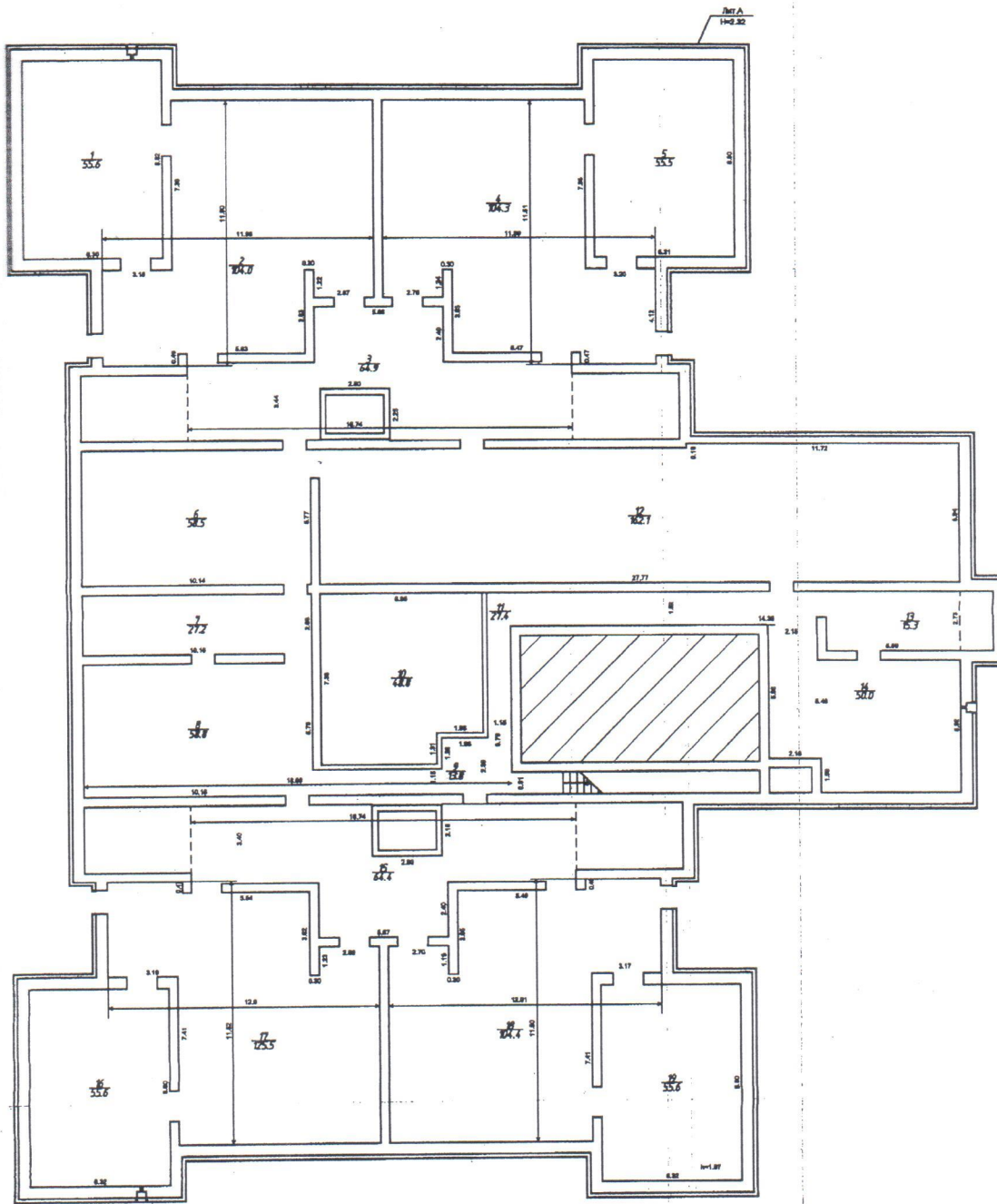


РФ	Филиал ФГУП "Ростехинвентаризация - Федеральное БТИ" по ХМАО-Югра Ханты-Мансийское отделение		Инвент. №
Лист 4 Листов 5	Детский сад по ул.Березовская 21 в г. Ханты-Мансийске		
Дата	Исполнитель	Ф.И.О.	
12.09.2012	Техник	Александров Р.М.	
	Зам.нач.произв.отд.	Алчинова Г.Ф.	
	Нач.произв.отд.	Алчинова Г.Ф.	



Поэтажный план

подвал  
нежилое



РФ	Филиал ФГУП "Ростехинвентаризация-Федеральное БТИ" по ХМАО-Югра Ханты-Мансийское отделение		Инвент. №
Лист 5 Листов 5	Детский сад по ул.Березовская 21 в г.Ханты-Мансийске		24.06.1
Дата 12.09.2012	Исполнитель Техник	Ф.И.О. Александров Р.М.	
	Зам.нач.произв.отд.	Алчинова Г.Ф.	
	Нач.произв.отд.	Алчинова Г.Ф.	

## Исчисление восстановительной и действительной стоимостей

Линейный номер	Наименование строений и сооружений	№ табл.	Измерит.	Стоим. измерит. по таблице (руб.)	Ценн. коэфф.	Стоим. после прим. ценност. коэфф.	Стоим. измерит. с поправк. (руб.)	Количество (объем, площадь).	Восстановительная стоим. в ценах 1969 г./ в ценах тек.года (руб.)	% износа	Действительная стоим. в ценах 1969 г./ в ценах тек.года (руб.)				
4	Детский сад по ул. Лермонтова в г. Ханты-Мансийска	32/40 а	куб.м	29.1	1	29.10	37.43	20339	761 288.77	0	761 288.77				
<table border="1" style="width: 100%; border-collapse: collapse;"> <tr> <td>в г. Ханты-Мансийск район</td> <td style="text-align: right;">1.09</td> </tr> <tr> <td>показат. от 3 к 1 гр. капитальности(а)</td> <td style="text-align: right;">1.18</td> </tr> </table>		в г. Ханты-Мансийск район	1.09	показат. от 3 к 1 гр. капитальности(а)	1.18										
в г. Ханты-Мансийск район	1.09														
показат. от 3 к 1 гр. капитальности(а)	1.18														
	Строительн. К:			77.94											
	Тепл. К:			1											
	Водоснабж. К:			1											
	Дренаж. К:			1					59 334 847.00		59 334 847.00				
	Дорожн. К:			1											
<b>Итого в ценах 1969 года</b>								20339	<b>761 288.77</b>		<b>761 288.77</b>				
<b>Итого в ценах 2008 года</b>									<b>59 334 847.00</b>		<b>59 334 847.00</b>				

Примечание:



Полная балансовая стоимость: \_\_\_\_\_

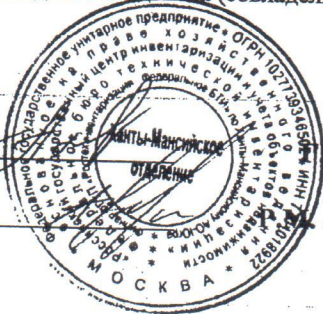
Остаточная балансовая стоимость (с учетом износа): \_\_\_\_\_

Основание \_\_\_\_\_  
(сумма прописью)

**Особые отметки:**

Площадь застройки без: крылец, пандусов, холодных пристроек.

Личная подпись владельца (совладельцев) \_\_\_\_\_



Проверил:

Ф. Алчинова 23.01.13г.

Исполнил:

Александров 18.01.2012

**Ведомость последующих обследований**

	" " " г.	" " " г.	" " " г.
Исполнил (Ф.И.О., должность)			
Проверил (Ф.И.О., должность)			
Начальник (Ф.И.О.)			

М.П.

М.П.

М.П.

