

УТВЕРЖДАЮ:
Заведующий
МАДОУ «Детский сад № 22
«Планета детства» Полякова Е.В.

« 29 » 20 22 г.

ПАСПОРТ ДОСТУПНОСТИ
объекта социальной инфраструктуры (ОСИ)
№

1. Общие сведения об объекте

- 1.1. Наименование (вид) объекта: здание дошкольного образования детский сад № 22 «Планета детства»
- 1.2. Адрес объекта г. Ханты-Мансийск, ул. Березовская, 21
- 1.3. Сведения о размещении объекта:
- отдельно стоящее здание 3 этажа, 4654,2 кв.м
 - часть здания _____ этажей (или на _____ этаже), _____ кв.м
 - наличие прилегающего земельного участка (да, нет); 5450 кв.м
- 1.4. Год постройки здания 2012, последнего капитального ремонта не проводился.
- 1.5. Дата предстоящих плановых ремонтных работ: текущего 2022 г.
капитального _____

сведения об организации, расположенной на объекте

1.6. Название организации (учреждения), (полное юридическое наименование – согласно Уставу, краткое наименование) муниципальное автономное дошкольное образовательное учреждение "Детский сад № 22 «Планета детства", МАДОУ «Детский сад № 22 «Планета детства»

1.7. Юридический адрес организации (учреждения) 628002, Тюменская обл., Ханты-Мансийский автономный округ-Югра, г. Ханты-Мансийск, ул. Березовская, д. 21; тел./факс: 8(3467)33-73-14

1.8. Основание для пользования объектом (оперативное управление, аренда, собственность) договор безвозмездного пользования

1.9. Форма собственности (государственная, негосударственная)

1.10. Территориальная принадлежность (федеральная, региональная, муниципальная)

1.11. Вышестоящая организация (наименование) Департамент образования Администрации города Ханты-Мансийска.

1.12. Адрес вышестоящей организации, другие координаты 628007, Россия, Тюменская область, Ханты-Мансийский автономный округ-Югра, г.

Ханты-Мансийск, ул. Мира, д. 13 Телефон: 8(3467)328-380, Электронная почта: E-mail: pr_edu@admhmansy.ru

2. Характеристика деятельности организации на объекте (по обслуживанию населения)

2.1 Сфера деятельности (здравоохранение, образование, социальная защита, физическая культура и спорт, культура, связь и информация, транспорт, жилой фонд, потребительский рынок и сфера услуг, другое)

2.2 Виды оказываемых услуг образование

2.3 Форма оказания услуг: (на объекте, с длительным пребыванием, в т.ч. проживанием, на дому, дистанционно)

2.4 Категории обслуживаемого населения по возрасту: (дети, взрослые трудоспособного возраста, пожилые; все возрастные категории)

2.5 Категории обслуживаемых инвалидов: инвалиды, передвигающиеся на коляске, инвалиды с нарушениями опорно-двигательного аппарата; нарушениями зрения, нарушениями слуха, нарушениями умственного развития.

2.6 Плановая мощность: посещаемость (количество обслуживаемых в день), вместимость, пропускная способность плановая мощность на 200 мест, проектная мощность на 200 мест, средняя посещаемость 365 человек.

2.7 Участие в исполнении ИПР инвалида, ребенка-инвалида (да, нет)

3. Состояние доступности объекта

3.1 Путь следования к объекту пассажирским транспортом

(описать маршрут движения с использованием пассажирского транспорта)

Маршрут до объекта пассажирским транспортом может осуществляться в двух направлениях, вблизи объекта располагаются 2 остановки «Лермонтова». Переход через проезжую часть возможен через пешеходный переход, оборудованный с обеих сторон светофором со звуковым сигналом и таймером.

наличие адаптированного пассажирского транспорта к объекту

Маршрут движения до остановки, расположенной вблизи объекта, осуществляет городской специализированный автотранспорт.

3.2 Путь к объекту от ближайшей остановки пассажирского транспорта:

3.2.1 расстояние до объекта от остановки транспорта 250-300 м.

3.2.2 время движения (пешком) 5-10 мин.

3.2.3 наличие выделенного от проезжей части пешеходного пути (да, нет),

3.2.4 Перекрестки: нерегулируемые; регулируемые, со звуковой сигнализацией, таймером; нет

3.2.5 Информация на пути следования к объекту: акустическая, тактильная, визуальная; нет

3.2.6 Перепады высоты на пути: есть, нет

3.3 Организация доступности объекта для инвалидов – форма обслуживания*

№ п/п	Категория инвалидов (вид нарушения)	Вариант организации доступности объекта (формы обслуживания)*
1.	Все категории инвалидов и МГН	
	<i>в том числе инвалиды:</i>	
2	передвигающиеся на креслах-колясках	«Б»
3	с нарушениями опорно-двигательного аппарата	«Б»
4	с нарушениями зрения	«Б»
5	с нарушениями слуха	«Б»
6	с нарушениями умственного развития	«Б»

* - указывается один из вариантов: «А», «Б», «ДУ», «ВНД»

3.4 Состояние доступности основных структурно-функциональных зон

№ п/п	Основные структурно-функциональные зоны	Состояние доступности, в том числе для основных категорий инвалидов**
1	Территория, прилегающая к зданию (участок)	ДП-И (У,Г,К,О) ДЧ-И(С)
2	Вход (входы) в здание	ДП-И (У,Г) ДЧ-И (К, О, С)
3	Путь (пути) движения внутри здания (в т.ч. пути эвакуации)	ДП-И (К,О,Г,У) ДЧ-И (С)
4	Зона целевого назначения здания (целевого посещения объекта)	ДП-И (С,К,О,У) ДЧ-И(Г)
5	Санитарно-гигиенические помещения	ДП-И (Г,У) ВНД (К,О,С)
6	Система информации и связи (на всех зонах)	ДЧ-В
7	Пути движения к объекту (от остановки транспорта)	ДП-В

** Указывается: ДП-В - доступно полностью всем; ДП-И (К, О, С, Г, У) – доступно полностью избирательно (указать категории инвалидов); ДЧ-В - доступно частично всем; ДЧ-И (К, О, С, Г, У) – доступно частично избирательно (указать категории инвалидов); ДУ - доступно условно, ВНД – временно недоступно

3.5. Итоговое заключение о состоянии доступности ОСИ: физическая доступность для всех категорий инвалидов обеспечена ОСИ: ДЧ-И (К,О,У,Г,С)

4. Управленческое решение

4.1. Рекомендации по адаптации основных структурных элементов объекта

№ № п \п	Основные структурно-функциональные зоны объекта	Рекомендации по адаптации объекта (вид работы)*
1	Территория, прилегающая к зданию (участок)	Текущий ремонт
2	Вход (входы) в здание	Текущий ремонт
3	Путь (пути) движения внутри здания (в т.ч. пути эвакуации)	Текущий ремонт
4	Зона целевого назначения здания (целевого посещения объекта)	Текущий ремонт
5	Санитарно-гигиенические помещения	Текущий ремонт
6	Система информации на объекте (на всех зонах)	Текущий ремонт
7	Пути движения к объекту (от остановки транспорта)	Не нуждается
8	Все зоны и участки	

*- указывается один из вариантов (видов работ): не нуждается; ремонт (текущий, капитальный); индивидуальное решение с ТСР; технические решения невозможны – организация альтернативной формы обслуживания

4.2. Период проведения работ согласно срокам Программы в рамках исполнения Государственной программы Ханты-Мансийского автономного округа – Югры «Доступная среда в Ханты-Мансийском автономном округе – Югре на 2021-2025 годы»

(указывается наименование документа: программы, плана)

4.3 Ожидаемый результат (по состоянию доступности) после выполнения работ по адаптации ДП-В

Оценка результата исполнения программы, плана (по состоянию доступности) объект доступен

4.4. Для принятия решения требуется, не требуется (*нужное подчеркнуть*):

Согласование

Имеется заключение уполномоченной организации о состоянии доступности объекта (*наименование документа и выдавшей его организации, дата*), прилагается

4.5. Информация размещена (обновлена) на Карте доступности субъекта Российской Федерации: <http://tisugra.admhmao.ru/ugra> (*наименование сайта, портала*)

5. Особые отметки

Паспорт сформирован на основании:

1. Анкеты (информации об объекте) от «___» _____ 20___ г.,
2. Акта обследования объекта: № акта _____ от «___» _____ 20___ г.
3. Решения Комиссии _____ от «___» _____ 20___ г.

УТВЕРЖДАЮ:
Заведующий
МАДОУ «Детский сад № 22
«Планета детства» Полякова Е.В.

« _____ » _____ 20 _____ г.

АНКЕТА
(информация об объекте социальной инфраструктуры)
К ПАСПОРТУ ДОСТУПНОСТИ ОСИ
№

1. Общие сведения об объекте

1.1. Наименование (вид) объекта здание дошкольного образования детский сад № 22 «Планета детства»

1.2. Адрес объекта г. Ханты-Мансийск, ул. Березовская, 21

1.3. Сведения о размещении объекта:

- отдельно стоящее здание 3 этажа, 4654,2 кв.м

- часть здания _____ этажей (или на _____ этаже), _____ кв.м

- наличие прилегающего земельного участка (да, нет); 5450 кв.м

1.4. Год постройки здания 2012, последнего капитального ремонта не проводился.

1.5. Дата предстоящих плановых ремонтных работ: текущего 2022 г., капитального _____

сведения об организации, расположенной на объекте

1.6. Название организации (учреждения), (полное юридическое наименование – согласно Уставу, краткое наименование) муниципальное автономное дошкольное образовательное учреждение "Детский сад № 22 «Планета детства", МАДОУ «Детский сад № 22 «Планета детства»

1.7. Юридический адрес организации (учреждения) 628002, Тюменская обл., Ханты-Мансийский автономный округ-Югра, г. Ханты-Мансийск, ул. Березовская, д. 21; тел./факс: 8(3467)33-73-14

1.8. Основание для пользования объектом (оперативное управление, аренда, собственность) договор безвозмездного пользования

1.9. Форма собственности (государственная, негосударственная)

1.10. Территориальная принадлежность (федеральная, региональная, муниципальная)

1.11. Вышестоящая организация (наименование) Департамент образования Администрации города Ханты-Мансийска.

1.12. Адрес вышестоящей организации, другие координаты 628007, Россия, Тюменская область, Ханты-Мансийский автономный округ-Югра, г. Ханты-

Мансийск, ул. Мира, д. 13 Телефон: 8(3467)328-380, Электронная почта: E-mail: pr_edu@admhmansy.ru

2. Характеристика деятельности организации на объекте

2.1 Сфера деятельности (здравоохранение, образование, социальная защита, физическая культура и спорт, культура, связь и информация, транспорт, жилой фонд, потребительский рынок и сфера услуг, другое

2.2 Виды оказываемых услуг образование

2.3 Форма оказания услуг: (на объекте, с длительным пребыванием, в т.ч. проживанием, на дому, дистанционно)

2.4 Категории обслуживаемого населения по возрасту: (дети, взрослые трудоспособного возраста, пожилые; все возрастные категории)

2.5 Категории обслуживаемых инвалидов: инвалиды, передвигающиеся на коляске, инвалиды с нарушениями опорно-двигательного аппарата; нарушениями зрения, нарушениями слуха, нарушениями умственного развития.

2.6 Плановая мощность: посещаемость (количество обслуживаемых в день), плановая мощность на 200 мест, проектная мощность на 200 мест, средняя посещаемость 365 человек.

2.7 Участие в исполнении ИПР инвалида, ребенка-инвалида (да, нет)

3. Состояние доступности объекта для инвалидов и других маломобильных групп населения (МГН)

3.1 Путь следования к объекту пассажирским транспортом

(описать маршрут движения с использованием пассажирского транспорта)

Маршрут до объекта пассажирским транспортом может осуществляться в двух направлениях, вблизи объекта располагаются 2 остановки «Лермонтова». Переход через проезжую часть возможен через пешеходный переход, оборудованный с обеих сторон светофором со звуковым сигналом и таймером. наличие адаптированного пассажирского транспорта к объекту
Маршрут движения до остановки, расположенной вблизи объекта, осуществляет городской специализированный автотранспорт.

3.2 Путь к объекту от ближайшей остановки пассажирского транспорта:

3.2.1 расстояние до объекта от остановки транспорта 250-300 м

3.2.2 время движения (пешком) 5-10 мин.

3.2.3 наличие выделенного от проезжей части пешеходного пути (да, нет),

3.2.4 Перекрестки: нерегулируемые; регулируемые, со звуковой сигнализацией, таймером; нет

3.2.5 Информация на пути следования к объекту: акустическая, тактильная, визуальная; нет

3.2.6 Перепады высоты на пути: есть, нет

3.3 Вариант организации доступности ОСИ (формы обслуживания) * с учетом СП 35-101-2001

№ п/п	Категория инвалидов (вид нарушения)	Вариант организации доступности объекта
1.	Все категории инвалидов и МГН	
	<i>в том числе инвалиды:</i>	
2	передвигающиеся на креслах-колясках	«Б»
3	с нарушениями опорно-двигательного аппарата	«Б»
4	с нарушениями зрения	«Б»
5	с нарушениями слуха	«Б»
6	с нарушениями умственного развития	«Б»

* - указывается один из вариантов: «А», «Б», «ДУ», «ВНД»

4. Управленческое решение (предложения по адаптации основных структурных элементов объекта)

№ п \п	Основные структурно-функциональные зоны объекта	Рекомендации по адаптации объекта (вид работы) *
1	Территория, прилегающая к зданию (участок)	Текущий ремонт
2	Вход (входы) в здание	Текущий ремонт
3	Путь (пути) движения внутри здания (в т.ч. пути эвакуации)	Текущий ремонт
4	Зона целевого назначения (целевого посещения объекта)	Текущий ремонт
5	Санитарно-гигиенические помещения	Текущий ремонт
6	Система информации на объекте (на всех зонах)	Текущий ремонт
7	Пути движения к объекту (от остановки транспорта)	Не нуждается
8.	Все зоны и участки	

*- указывается один из вариантов (видов работ): не нуждается; ремонт (текущий, капитальный); индивидуальное решение с ТСР; технические решения невозможны – организация альтернативной формы обслуживания

Размещение информации на Карте доступности субъекта Российской Федерации согласовано

(подпись, Ф.И.О., должность; координаты для связи уполномоченного представителя объекта)

УТВЕРЖДАЮ:
Заведующий
МАДОУ «Детский сад № 22
«Планета детства» Полякова Е.В.

« _____ » _____ 20__ г.

АКТ ОБСЛЕДОВАНИЯ
объекта социальной инфраструктуры
К ПАСПОРТУ ДОСТУПНОСТИ ОСИ
№ _____

г. Ханты-Мансийск
Наименование территориального
образования субъекта Российской
Федерации

« _____ » _____ 20__ г.

1. Общие сведения об объекте

1.1. Наименование (вид) объекта здание дошкольного образования детский сад № 22 «Планета детства»

1.2. Адрес объекта г. Ханты-Мансийск, ул. Березовская, 21

1.3. Сведения о размещении объекта:

- отдельно стоящее здание 3 этажа, 4654,2 кв.м

- часть здания _____ этажей (или на _____ этаже), _____ кв.м

- наличие прилегающего земельного участка (да, нет); 5450 кв.м

1.4. Год постройки здания 2012, последнего капитального ремонта не проводился.

1.5. Дата предстоящих плановых ремонтных работ: текущего 2022 г., капитального _____

1.6. Название организации (учреждения), (полное юридическое наименование – согласно Уставу, краткое наименование) муниципальное автономное дошкольное образовательное учреждение "Детский сад № 22 «Планета детства", МАДОУ «Детский сад № 22 «Планета детства»

1.7. Юридический адрес организации (учреждения) 628002, Тюменская обл., Ханты-Мансийский автономный округ-Югра, г. Ханты-Мансийск, ул. Березовская, д. 21; тел./факс: 8(3467)33-73-14

2. Характеристика деятельности организации на объекте

Образование, с пребыванием детей на объекте.

3. Состояние доступности объекта

3.1. Путь следования к объекту пассажирским транспортом

(описать маршрут движения с использованием пассажирского транспорта)

Маршрут до объекта пассажирским транспортом может осуществляться в двух направлениях, вблизи объекта располагаются 2 остановки «Лермонтова». Переход через проезжую часть возможен через пешеходный переход, оборудованный с обеих сторон светофором со звуковым сигналом и таймером. наличие адаптированного пассажирского транспорта к объекту
Маршрут движения до остановки, расположенной вблизи объекта, осуществляет городской специализированный автотранспорт.

3.2. Путь к объекту от ближайшей остановки пассажирского транспорта:

3.2.1 расстояние до объекта от остановки транспорта 250-300 м

3.2.2 время движения (пешком) 5-10 мин.

3.2.3 наличие выделенного от проезжей части пешеходного пути (да, нет),

3.2.4 Перекрестки: нерегулируемые; регулируемые, со звуковой сигнализацией, таймером; нет

3.2.5 Информация на пути следования к объекту: акустическая, тактильная, визуальная; нет

3.2.6 Перепады высоты на пути: есть, нет

3.3. Организация доступности объекта для инвалидов – форма обслуживания

№ п/п	Категория инвалидов (вид нарушения)	Вариант организации доступности объекта (формы обслуживания) *
1.	Все категории инвалидов и МГН	
	<i>в том числе инвалиды:</i>	
2	передвигающиеся на креслах-колясках	«Б»
3	с нарушениями опорно-двигательного аппарата	«Б»
4	с нарушениями зрения	«Б»
5	с нарушениями слуха	«Б»
6	с нарушениями умственного развития	«Б»

* - указывается один из вариантов: «А», «Б», «ДУ», «ВНД»

3.4. Состояние доступности основных структурно-функциональных зон

№ п/п	Основные структурно-функциональные зоны	Состояние доступности, в том числе для основных категорий инвалидов**	Приложение	
			№ на плане	№ фото
1	Территория, прилегающая к зданию (участок)	ДП-И (У,Г,К,О) ДЧ-И(С)	1,2,5	1,2,5
2	Вход (входы) в здание	ДП-И (У,Г) ДЧ-И (К, О, С)	3,4,6,7,8	3,4,6,7,8
3	Путь (пути) движения внутри здания (в т.ч. пути эвакуации)	ДП-И (К,О,Г,У) ДЧ-И (С)	9,10,11, 12,18	9,10,11, 12,18
4	Зона целевого назначения здания (целевого посещения объекта)	ДП-И (С,К,О,У) ДЧ-И(Г)	13,14	13,14
5	Санитарно-гигиенические помещения	ДП-И (Г,У) ВНД (С,К,О)	15	15
6	Система информации и связи (на всех зонах)	ДЧ-В	16,18,19	16,18,19
7	Пути движения к объекту (от остановки транспорта)	ДП-В	-	20

** Указывается: ДП-В - доступно полностью всем; ДП-И (К, О, С, Г, У) – доступно полностью избирательно (указать категории инвалидов); ДЧ-В - доступно частично всем; ДЧ-И (К, О, С, Г, У) – доступно частично избирательно (указать категории инвалидов); ДУ - доступно условно, ВНД - недоступно

3.5. ИТОГОВОЕ ЗАКЛЮЧЕНИЕ о состоянии доступности ОСИ:
физическая доступность для всех категорий инвалидов обеспечена частично ДЧ-И (К, О, У, Г,С).

4. Управленческое решение (проект)

4.1. Рекомендации по адаптации основных структурных элементов объекта:

№ п/п	Основные структурно-функциональные зоны объекта	Рекомендации по адаптации объекта (вид работы)*
1	Территория, прилегающая к зданию (участок)	Текущий ремонт
2	Вход (входы) в здание	Текущий ремонт

3	Путь (пути) движения внутри здания (в т.ч. пути эвакуации)	Текущий ремонт
4	Зона целевого назначения здания (целевого посещения объекта)	Текущий ремонт
5	Санитарно-гигиенические помещения	Текущий ремонт
6	Система информации на объекте (на всех зонах)	Текущий ремонт
7	Пути движения к объекту (от остановки транспорта)	Не нуждается
8.	Все зоны и участки	

*- указывается один из вариантов (видов работ): не нуждается; ремонт (текущий, капитальный); индивидуальное решение с ТСР; технические решения невозможны – организация альтернативной формы обслуживания

4.2. Период проведения работ согласно сроков Программы
в рамках исполнения Государственной программы Ханты-Мансийского автономного округа – Югры «Доступная среда в Ханты-Мансийском автономном округе – Югре на 2021-2025 годы»

(указывается наименование документа: программы, плана)

4.3 Ожидаемый результат (по состоянию доступности) после выполнения работ по адаптации ДП-В

Оценка результата исполнения программы, плана (по состоянию доступности) объект доступен

4.4. Для принятия решения требуется, не требуется *(нужное подчеркнуть)*:

4.4.1. согласование на Комиссии _____

(наименование Комиссии по координации деятельности в сфере обеспечения доступной среды жизнедеятельности для инвалидов и других МГН)

4.4.2. согласование работ с надзорными органами *(в сфере проектирования и строительства, архитектуры, охраны памятников, другое - указать)*

4.4.3. техническая экспертиза; разработка проектно-сметной документации;

4.4.4. согласование с вышестоящей организацией (собственником объекта);

4.4.5. согласование с общественными организациями инвалидов _____;

4.4.6. другое _____.

Имеется заключение уполномоченной организации о состоянии доступности объекта *(наименование документа и выдавшей его организации, дата)*, прилагается

4.7. Информация может быть размещена (обновлена) на Карте доступности субъекта Российской Федерации: <http://tisugra.admhmao.ru/ugra>
(наименование сайта, портала)

5. Особые отметки

ПРИЛОЖЕНИЯ:

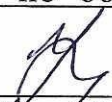
Результаты обследования:

- | | |
|--|----------------|
| 1. Территории, прилегающей к объекту | на <u>2</u> л. |
| 2. Входа (входов) в здание | на <u>2</u> л. |
| 3. Путей движения в здании | на <u>2</u> л. |
| 4. Зоны целевого назначения объекта | на <u>2</u> л. |
| 5. Санитарно-гигиенических помещений | на <u>2</u> л. |
| 6. Системы информации (и связи) на объекте | на <u>2</u> л. |

Поэтажные планы на 3 л., паспорт БТИ на 21 л., фото объекта на 26 л.

Руководитель рабочей группы заместитель заведующего по обеспечению безопасности

Казаева Халида Фатхулловна
(Должность, Ф.И.О.)


(Подпись)

Члены рабочей группы
Специалист по охране труда

Ауль Владимир Александрович
(Должность, Ф.И.О.)


(Подпись)

Заведующий хозяйством
Собакин Александр Юрьевич
(Должность, Ф.И.О.)


(Подпись)

Заместитель председателя Регионального
общественного движения инвалидов – колясочников
ХМАО-Югры «Преобразование»




Бусырко Д.И.
(расшифровка)


подпись

Председатель Ханты-Мансийской
городской организации Общероссийской общественной организации
«Всероссийское общество инвалидов»




подпись

Исметов И.В.
расшифровка

Приложение 1
к Акту обследования ОСИ к паспорту
доступности ОСИ
№
от «___» _____ 20__ г.

I Результаты обследования:
1. Территории, прилегающей к зданию (участка)

МАДОУ «Детский сад № 22 «Планета детства»

г. Ханты-Мансийск, ул. Березовская, д. 21
Наименование объекта, адрес

№ п/п	Наименование функционально-планировочного элемента	Наличие элемента			Выявленные нарушения и замечания		Работы по адаптации объектов	
		есть/нет	№ на плане	№ фото	Содержание	Значимо для инвалида (категория)	Содержание	Виды работ
1.1	Вход (входы) на территорию	есть	1,2,5	1,2,5	-	К,О,С,Г,У	-	-
1.2	Путь (пути) движения на территории	есть	2	2	-	-	-	-
1.3	Лестница (наружная)	нет	-	-	-	-	-	-
1.4	Пандус (наружный)	нет	-	-	-	-	-	-
1.5	Автостоянка и парковка	есть	5	5	-	-	-	-
	ОБЩИЕ требования к зоне							

II Заключение по зоне:

Наименование структурно-функциональной зоны	Состояние доступности* (к пункту 3.4 Акта обследования ОСИ)	Приложение		Рекомендации по адаптации (вид работы)** к пункту 4.1 Акта обследования ОСИ
		№ на плане	№ фото	
Территория, прилегающая к зданию (участок)	ДП-И (У,Г,К,О) ДЧ-И(С)	1,2, 5,	1,2, 5,	Текущий ремонт

* указывается: ДП-В - доступно полностью всем; ДП-И (К, О, С, Г, У) – доступно полностью избирательно (указать категории инвалидов); ДЧ-В - доступно частично всем; ДЧ-И (К, О, С, Г, У) – доступно частично избирательно (указать категории инвалидов); ДУ - доступно условно, ВНД - недоступно

**указывается один из вариантов: не нуждается; ремонт (текущий, капитальный); индивидуальное решение с ТСР; технические решения невозможны – организация альтернативной формы обслуживания

Комментарий к заключению: Территория, прилегающая к зданию (участок) доступно полностью избирательно для инвалидов с нарушением слуха, для инвалидов передвигающихся в кресле – коляске, с нарушением опорно-двигательного аппарата, с нарушениями умственного развития, доступно частично избирательно для инвалидов с нарушениями зрения.

**I Результаты обследования:
2. Входа (входов) в здание**

МАДОУ «Детский сад № 22 «Планета детства»

г. Ханты-Мансийск, ул. Березовская, д. 21
Наименование объекта, адрес

№ п/п	Наименование функционально-планировочного элемента	Наличие элемента			Выявленные нарушения и замечания		Работы по адаптации объектов	
		есть/ нет	№ на плане	№ фото	Содержание	Значимо для инвалида (категория)	Содержание	Виды работ
2.1	Лестница (наружная)	есть	3	3	1.Отсутствует тактильная маркировка ступеней	С	1.Применить тактильную маркировку ступеней	Текущий ремонт
2.2	Пандус (наружный)	есть	4	4	1.Ширина пандуса между поручнями в чистоте более 1,0м. 2.Отсутствует покрытие; 3.Отсутствует навес.	К,О	1.Укладка покрытия; 2. Установить дополнительные поручни на пандусе; 3. Установка навеса.	Текущий ремонт
2.3	Входная площадка (перед дверью)	есть	6	3	-	-	-	-
2.4	Дверь (входная)	есть	7	3,7	-	-	-	-
2.5	Тамбур	есть	8	8	-	-	-	-
	ОБЩИЕ требования к зоне							

II Заключение по зоне:

Наименование структурно-функциональной зоны	Состояние доступности* (к пункту 3.4 Акта обследования ОСИ)	Приложение		Рекомендации по адаптации (вид работы)** к пункту 4.1 Акта обследования ОСИ
		№ на плане	№ фото	
Вход (входы) в здание	ДП-И (У,Г) ДЧ-И (К, О, С)	3,4,6,7,8	3,4,6,7,8	Текущий ремонт

* указывается: ДП-В - доступно полностью всем; ДП-И (К, О, С, Г, У) – доступно полностью избирательно (указать категории инвалидов); ДЧ-В - доступно частично всем; ДЧ-И (К, О, С, Г, У) – доступно частично избирательно (указать категории инвалидов); ДУ - доступно условно, ВНД - недоступно

**указывается один из вариантов: не нуждается; ремонт (текущий, капитальный); индивидуальное решение с ТСР; технические решения невозможны – организация альтернативной формы обслуживания

Комментарий к заключению: Состояние входа (входов) в здание оценено как доступно полностью избирательно для инвалидов, с нарушением слуха, с нарушениями умственного развития, доступно частично избирательно для инвалидов с нарушениями зрения, передвигающихся в кресле – коляске, с нарушением опорно-двигательного аппарата.

Необходимо проведение следующих мероприятий:

- 1.Применить тактильную маркировку ступеней;
- 2.Установить дополнительные поручни на пандусе;
- 3.Установка навеса;

Приложение 3
к Акту обследования ОСИ к паспорту
доступности ОСИ

№
от «___» _____ 20__ г.

I Результаты обследования:

3. Пути (путей) движения внутри здания (в т.ч. путей эвакуации)

МАДОУ «Детский сад № 22 «Планета детства»

г. Ханты-Мансийск, ул. Березовская, д. 21
Наименование объекта, адрес

№ п/п	Наименование функционально-планировочного элемента	Наличие элемента			Выявленные нарушения и замечания		Работы по адаптации объектов	
		есть/нет	№ на плане	№ фото	Содержание	Значимо для инвалида (категория)	Содержание	Виды работ
3.1	Коридор (вестибюль, зона ожидания, галерея, балкон)	есть	9	9	-	-	-	-
3.2	Лестница (внутри здания)	есть	10 18	10 18	-	-	-	-
3.3	Пандус (внутри здания)	нет	-	-	-	-	-	-
3.4	Лифт груза-пассажирский (или подъемник)	есть	11	11	-	С	-	-
3.5	Дверь	есть	9,19, 20	12	-	-	-	-
3.6	Пути эвакуации (в т.ч. зоны безопасности)	есть	9,10, 19,20	18	-	С	-	-
	ОБЩИЕ требования к зоне							

II Заключение по зоне:

Наименование структурно-функциональной	Состояние доступности* (к пункту 3.4 Акта	Приложение		Рекомендации по адаптации (вид работы)** к пункту 4.1 Акта
		№ на плане	№ фото	

зоны	обследования ОСИ)			обследования ОСИ
Путь (пути) движения внутри здания (в т.ч. пути эвакуации)	ДП-И (К,О,Г,У) ДЧ-И (С)	9,10,11, 12, 18	9,10,11, 12, 18	Текущий ремонт

* указывается: ДП-В - доступно полностью всем; ДП-И (К, О, С, Г, У) – доступно полностью избирательно (указать категории инвалидов); ДЧ-В - доступно частично всем; ДЧ-И (К, О, С, Г, У) – доступно частично избирательно (указать категории инвалидов); ДУ - доступно условно, ВНД - недоступно

** указывается один из вариантов: не нуждается; ремонт (текущий, капитальный); индивидуальное решение с ТСП; технические решения невозможны – организация альтернативной формы обслуживания

Комментарий к заключению: Состояние входа (входов) в здание оценено как доступно полностью избирательно для инвалидов, с нарушениями умственного развития, передвигающихся в кресле – коляске, с нарушением опорно-двигательного аппарата, с нарушением слуха, доступно частично избирательно для инвалидов с нарушениями зрения.

Приложение 4 (Г)
к Акту обследования ОСИ к паспорту
доступности ОСИ
№
от «__» _____ 20__ г.

I Результаты обследования:
4. Зоны целевого назначения здания (целевого посещения объекта)
Вариант I – зона обслуживания инвалидов
МАДОУ «Детский сад № 22 «Планета детства»

г. Ханты-Мансийск, ул. Березовская, д. 21
Наименование объекта, адрес

№ п/п	Наименование функционально-планировочного элемента	Наличие элемента			Выявленные нарушения и замечания		Работы по адаптации объектов	
		есть/нет	№ на плане	№ фото	Содержание	Значимо для инвалида (категория)	Содержание	Виды работ
4.1	Кабинетная форма обслуживания	есть	13	13	-	-	-	-
4.2	Зальная форма обслуживания	нет	14	14	Отсутствует звукоусиливающее оборудование	Г	Установка звукоусиливающего оборудования	Текущий ремонт
4.3	Прилавочная форма обслуживания	нет	-	-	-	-	-	-
4.4	Форма обслуживания с перемещением по маршруту	нет	-	-	-	-	-	-
4.5	Кабина индивидуального обслуживания	нет	-	-	-	-	-	-
	ОБЩИЕ требования к зоне							

II Заключение по зоне:

Наименование структурно-функциональной зоны	Состояние доступности* (к пункту 3.4 Акта обследования ОСИ)	Приложение		Рекомендации по адаптации (вид работы)** к пункту 4.1 Акта обследования ОСИ
		№ на плане	№ фото	
Зона целевого назначения здания (целевого посещения объекта)	ДП-И (С,К,О,У) ДЧ-И(Г)	13,14	13,14	Текущий ремонт

* указывается: ДП-В - доступно полностью всем; ДП-И (К, О, С, Г, У) – доступно полностью избирательно (указать категории инвалидов); ДЧ-В - доступно частично всем; ДЧ-И (К, О, С, Г, У) – доступно частично избирательно (указать категории инвалидов); ДУ - доступно условно, ВНД - недоступно

**указывается один из вариантов: не нуждается; ремонт (текущий, капитальный); индивидуальное решение с ТСР; технические решения невозможны – организация альтернативной формы обслуживания

Комментарий к заключению: Доступно полностью избирательно для инвалидов с нарушениями умственного развития, с нарушениями зрения, с нарушением опорно-двигательного аппарата, передвигающихся в кресле – коляске. Доступно частично избирательно для инвалидов слуха.

Необходимо установка звукоусиливающего оборудования.

II Заключение по зоне:

Наименование структурно-функциональной зоны	Состояние доступности* (к пункту 3.4 Акта обследования ОСИ)	Приложение		Рекомендации по адаптации (вид работы)** к пункту 4.1 Акта обследования ОСИ
		№ на плане	№ фото	
Система информации и связи	ДЧ-В	16,18,19	16,18,19	Текущий ремонт

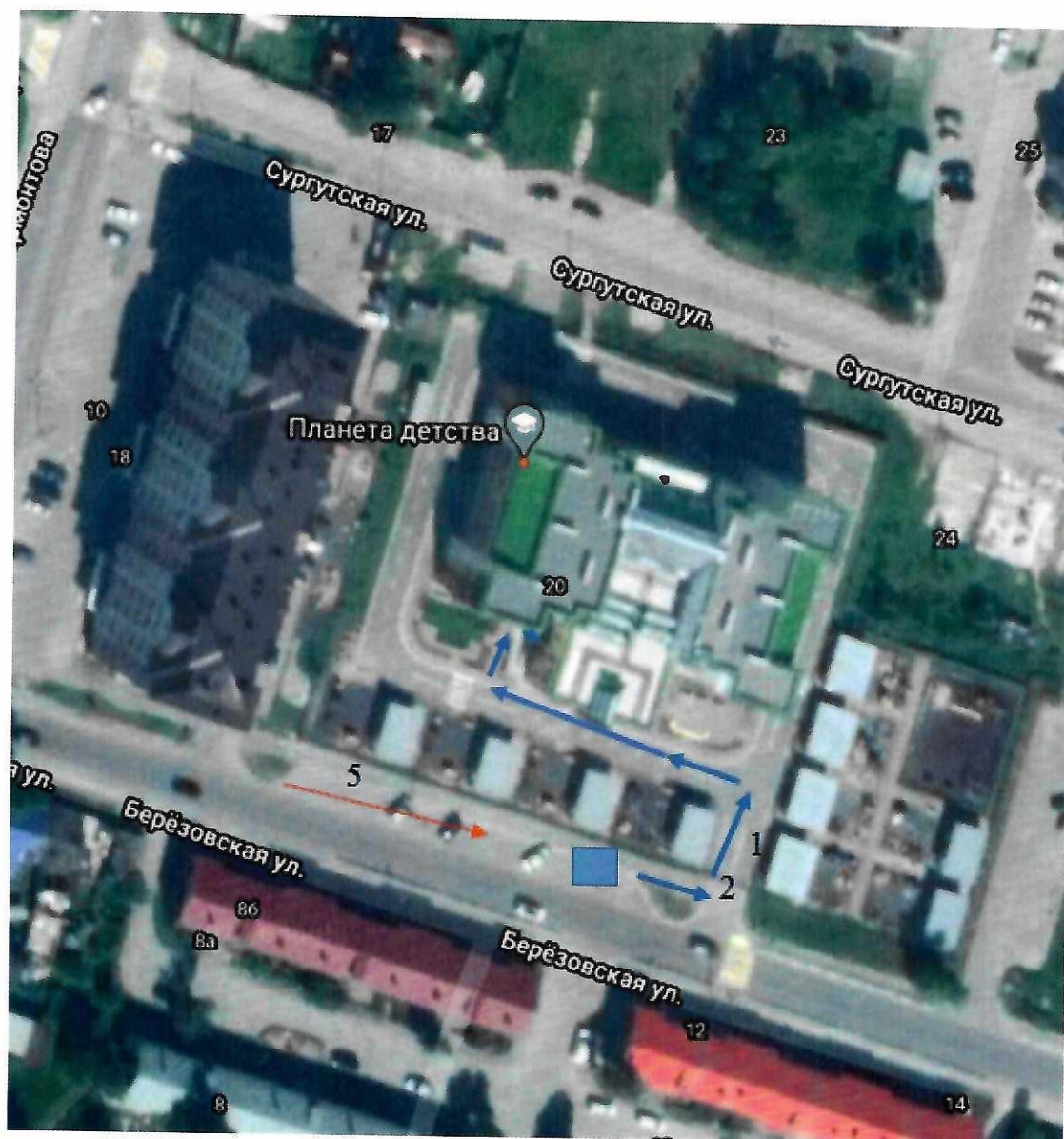
* указывается: ДП-В - доступно полностью всем; ДП-И (К, О, С, Г, У) – доступно полностью избирательно (указать категории инвалидов); ДЧ-В - доступно частично всем; ДЧ-И (К, О, С, Г, У) – доступно частично избирательно (указать категории инвалидов); ДУ - доступно условно, ВНД - недоступно

**указывается один из вариантов: не нуждается; ремонт (текущий, капитальный); индивидуальное решение с ТСР; технические решения невозможны – организация альтернативной формы обслуживания




Комментарий к заключению: Состояние системы информации на объекте оценено как доступно частично всем.

Необходимо провести следующие мероприятия:
Установить звукоусиливающее оборудование.

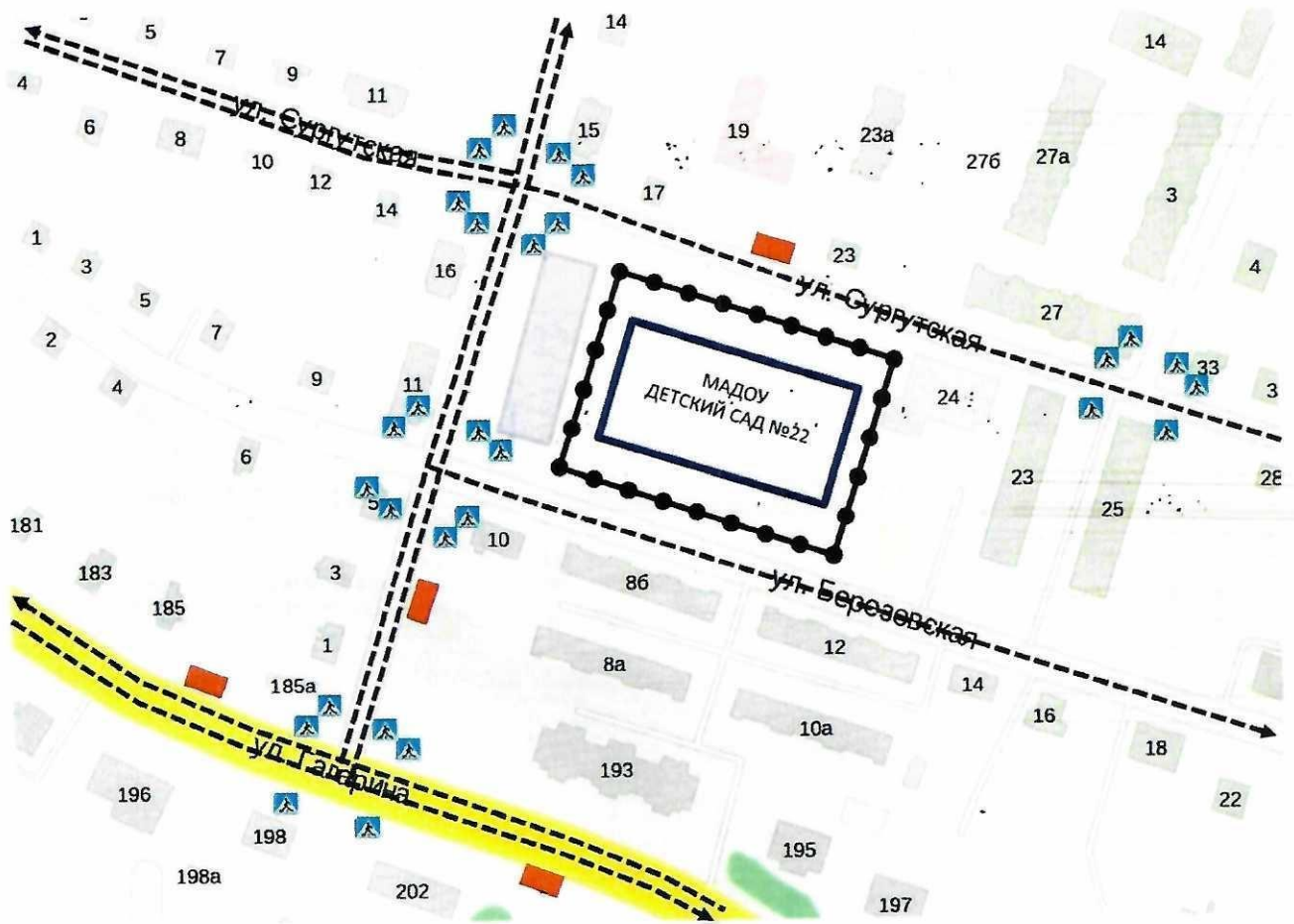
Схема - карта, расположения МАДОУ «Детский сад № 22 «Планета детства»



Условные обозначения:

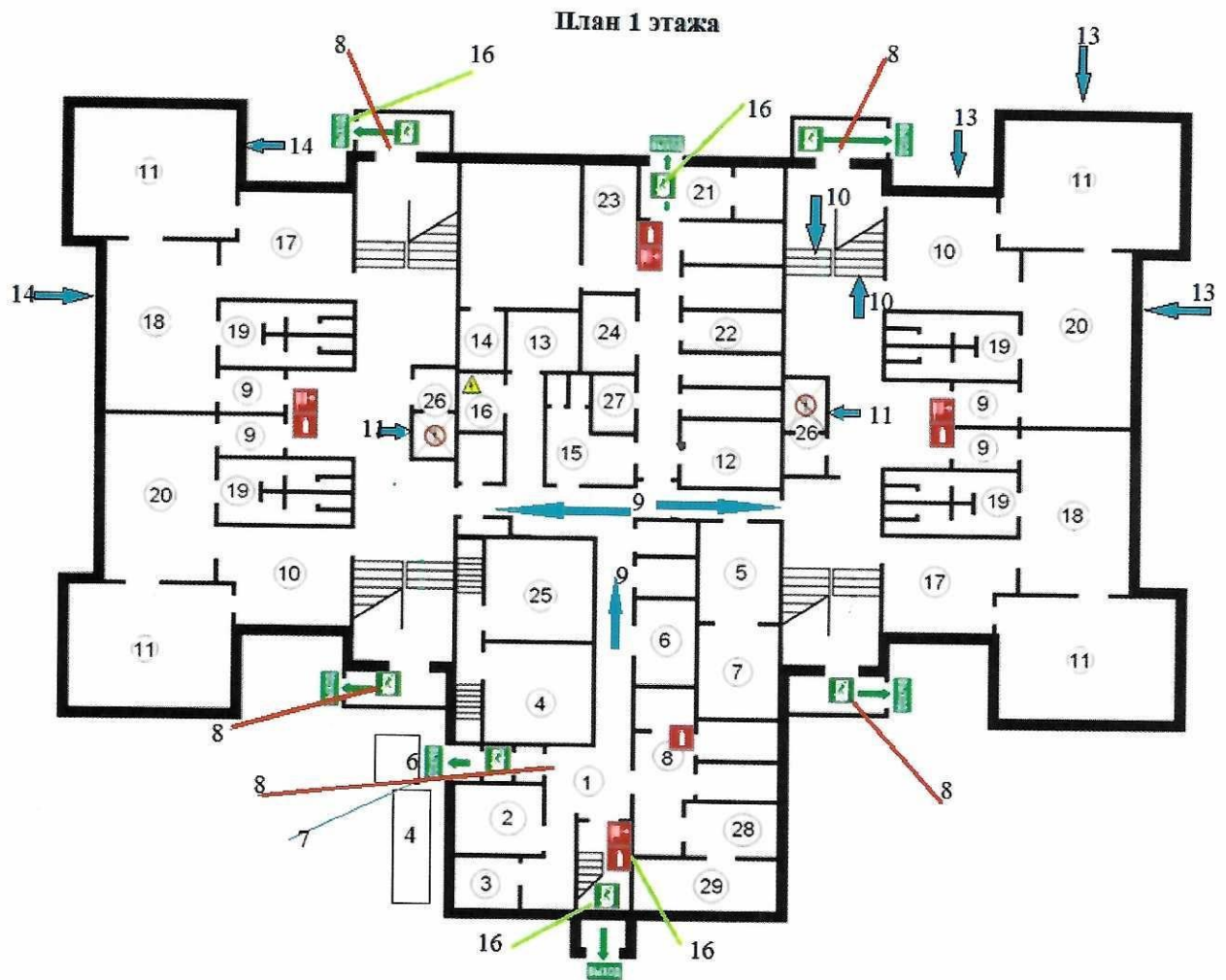
	Место парковки, территория, прилегающая к зданию (участок)
	Место парковки, выделенное под место для инвалидов (установлен знак «Стоянка для инвалидов» и на асфальте разметка белая со знаком)
	Путь (пути) движения от парковки и по территории до входа в здание
1	Вход в территорию
2	Путь (пути) движения от парковки и по территории до входа в здание
5	Парковка

2. Маршрут движения автобуса до образовательного учреждения



- ↔ - маршрут движения автобуса ОУ
- - место посадки/высадки детей

Схема здания по 1 этаж

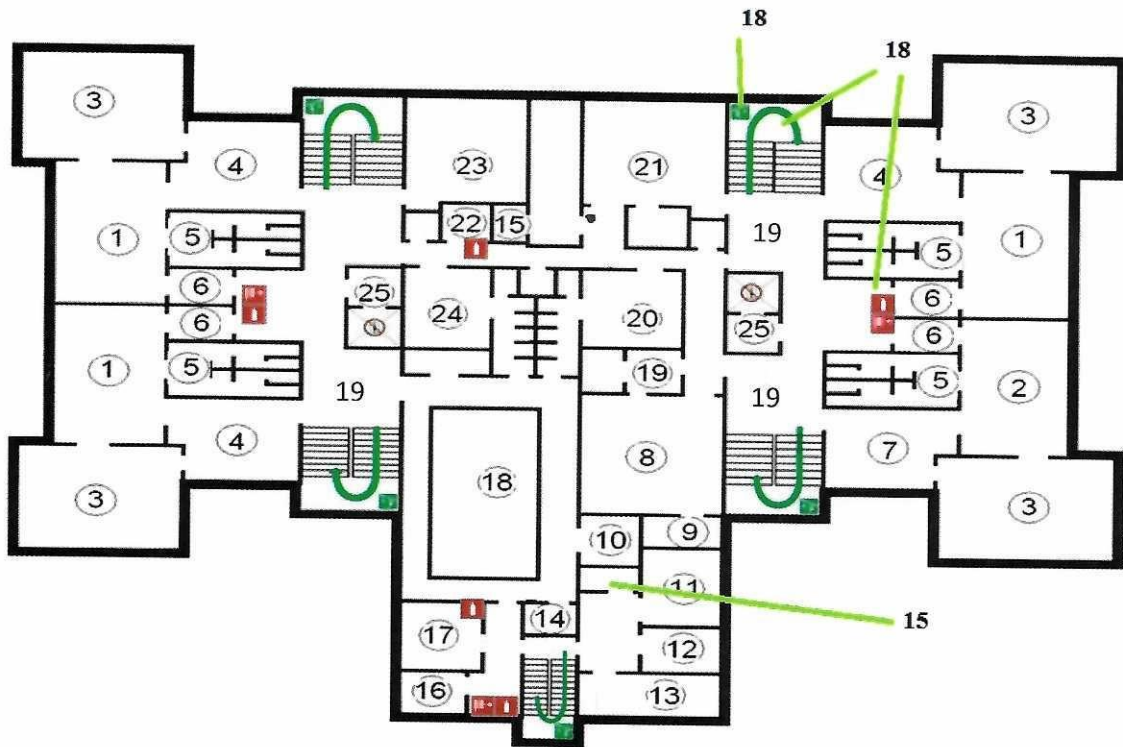


Условные обозначения

6	Входная площадка (перед дверью)
7	Дверь входная
8	Тамбур
9	Коридор
10	Лестница (внутри здания)
11	Лифт пассажирский
13	Кабинет форма обслуживания
14	Зальная форма обслуживания
16	Визуальные средства

Схема здания по 2 этажу

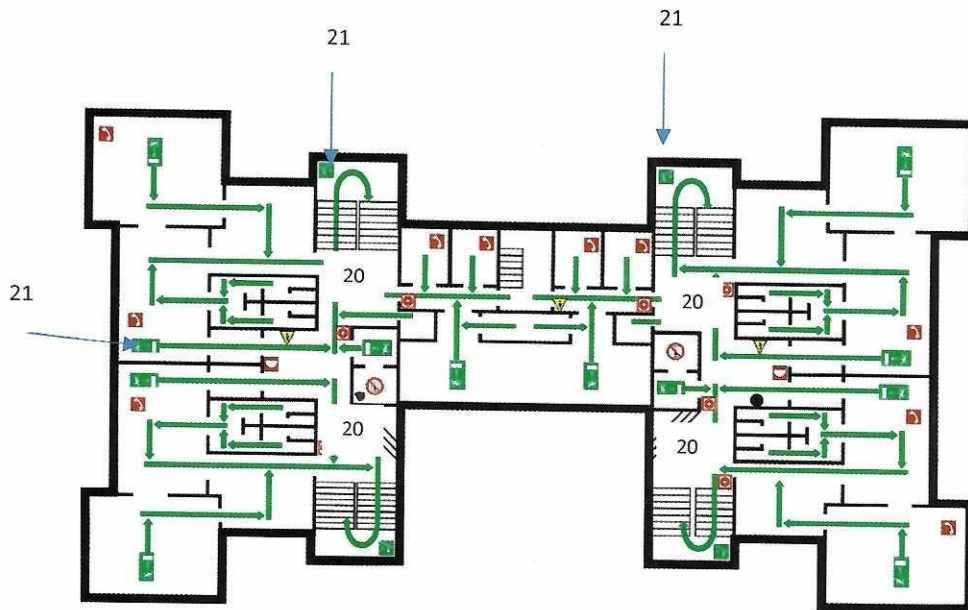
План 2 этажа



Условные обозначения

15	Туалетная комната
18	Пути эвакуации и знаки по пожарной безопасности
19	Коридор

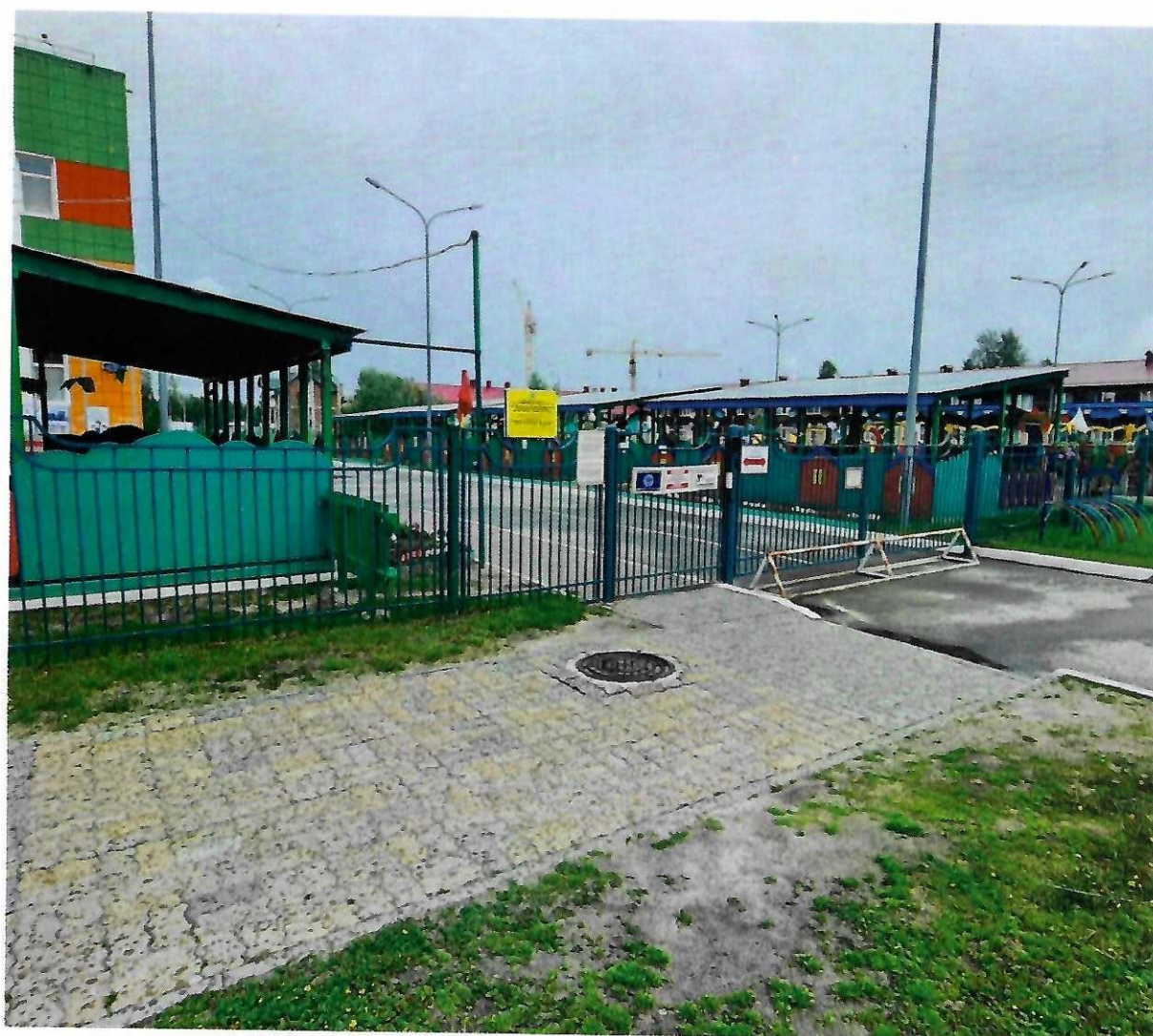
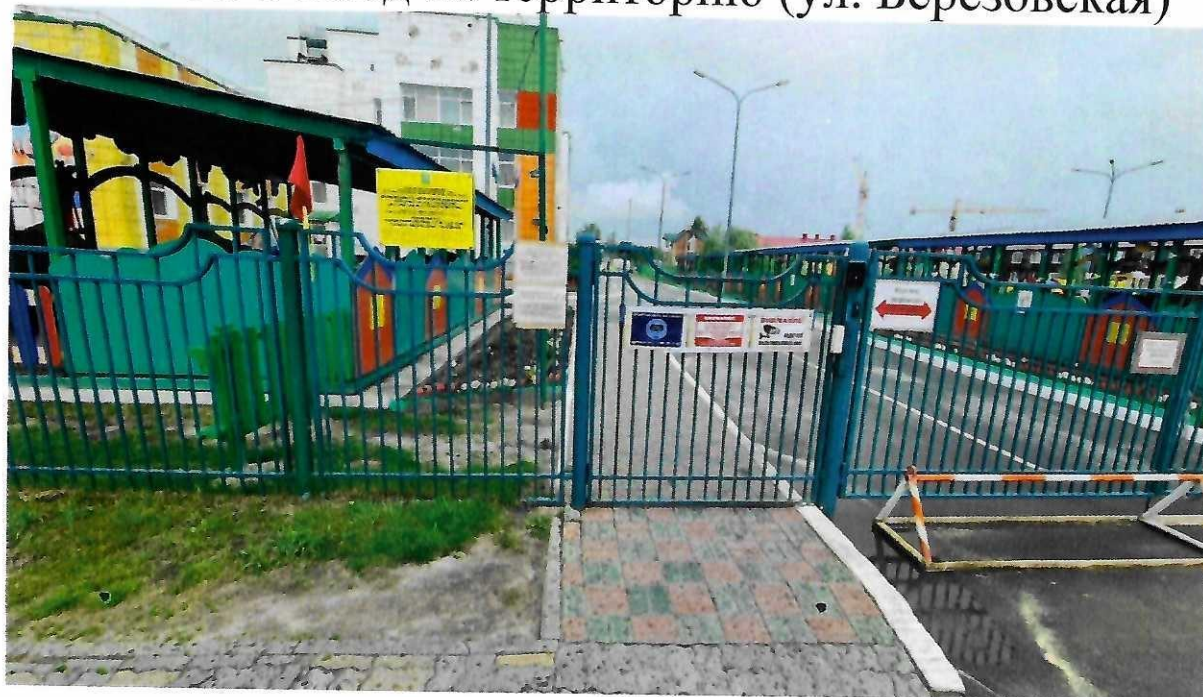
Схема здания по 3 этажу



Условные обозначения

20	Коридор
21	Пути эвакуации и знаки по пожарной безопасности

Фото № 1 Вход на территорию (ул. Березовская)





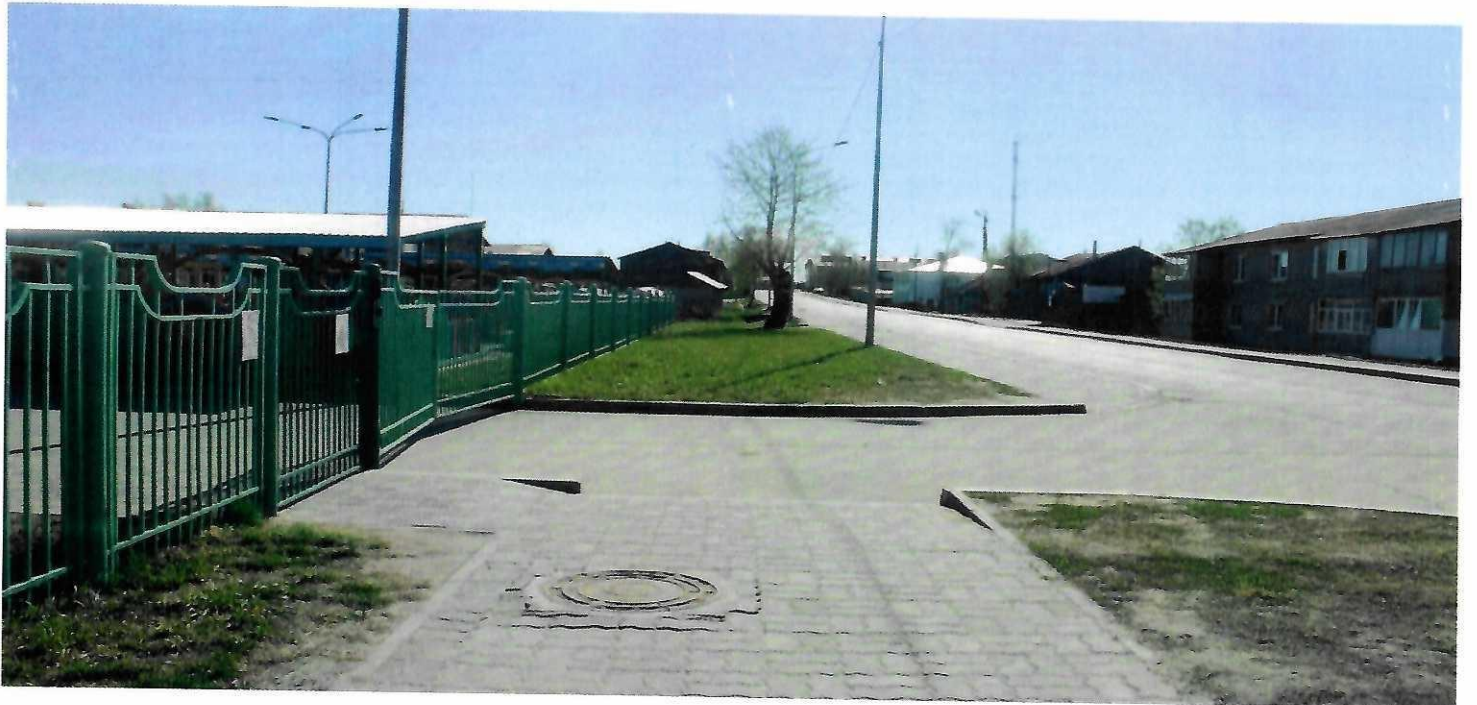
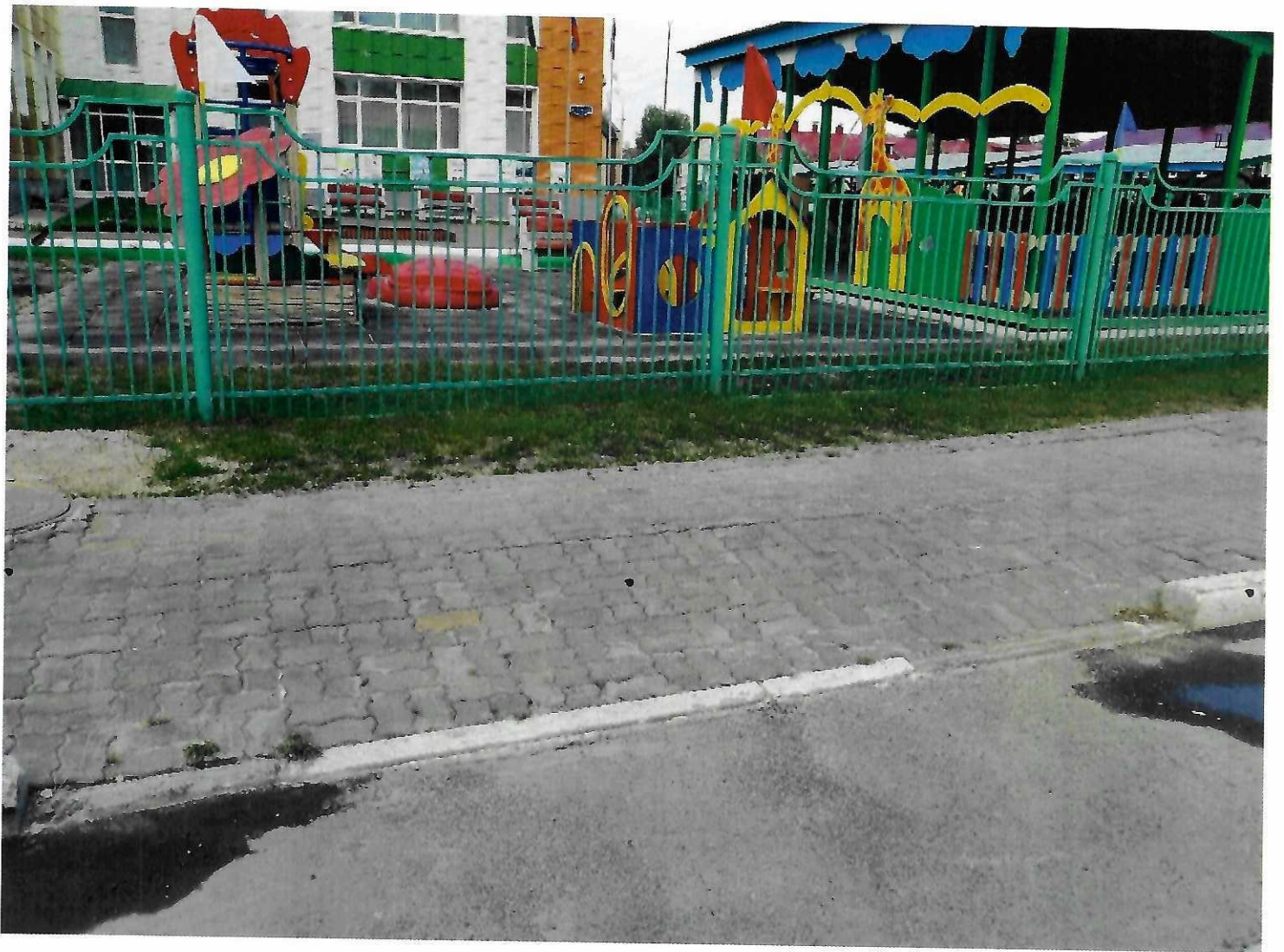




Фото № 2 Путь (пути) движения на территории

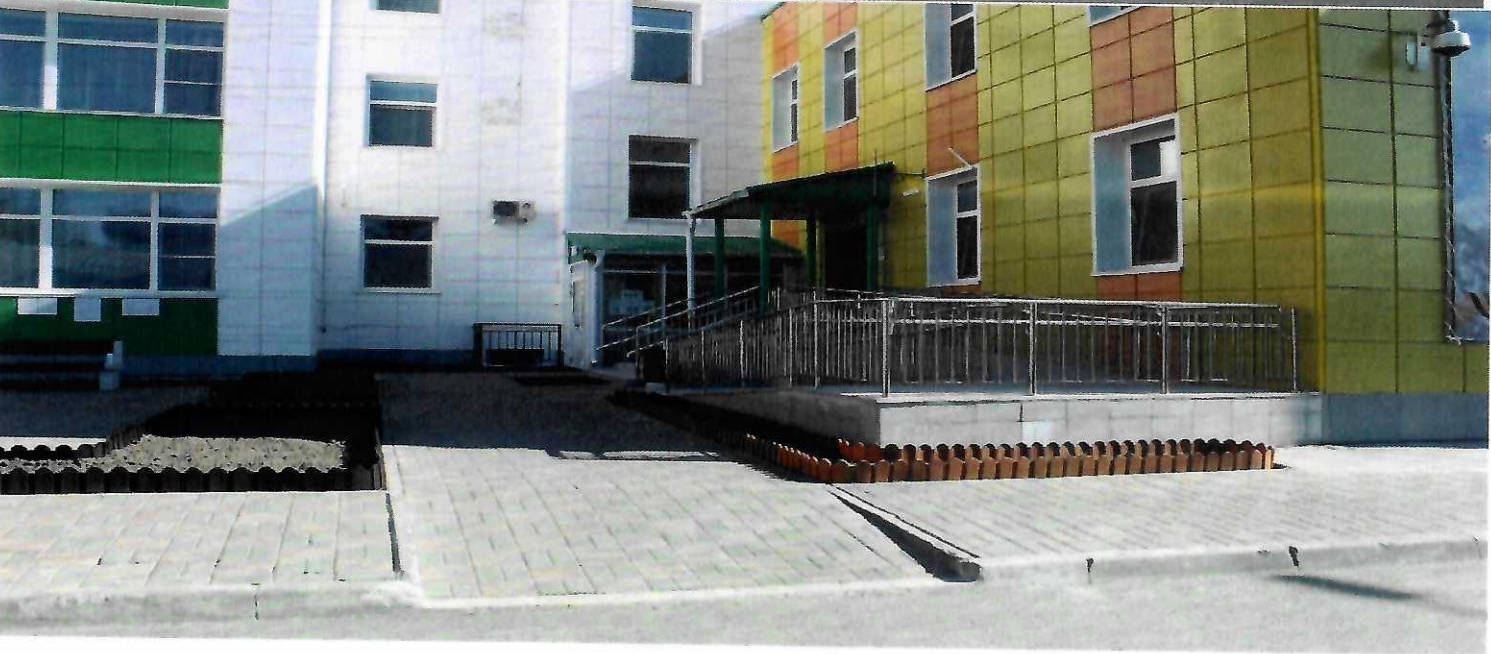
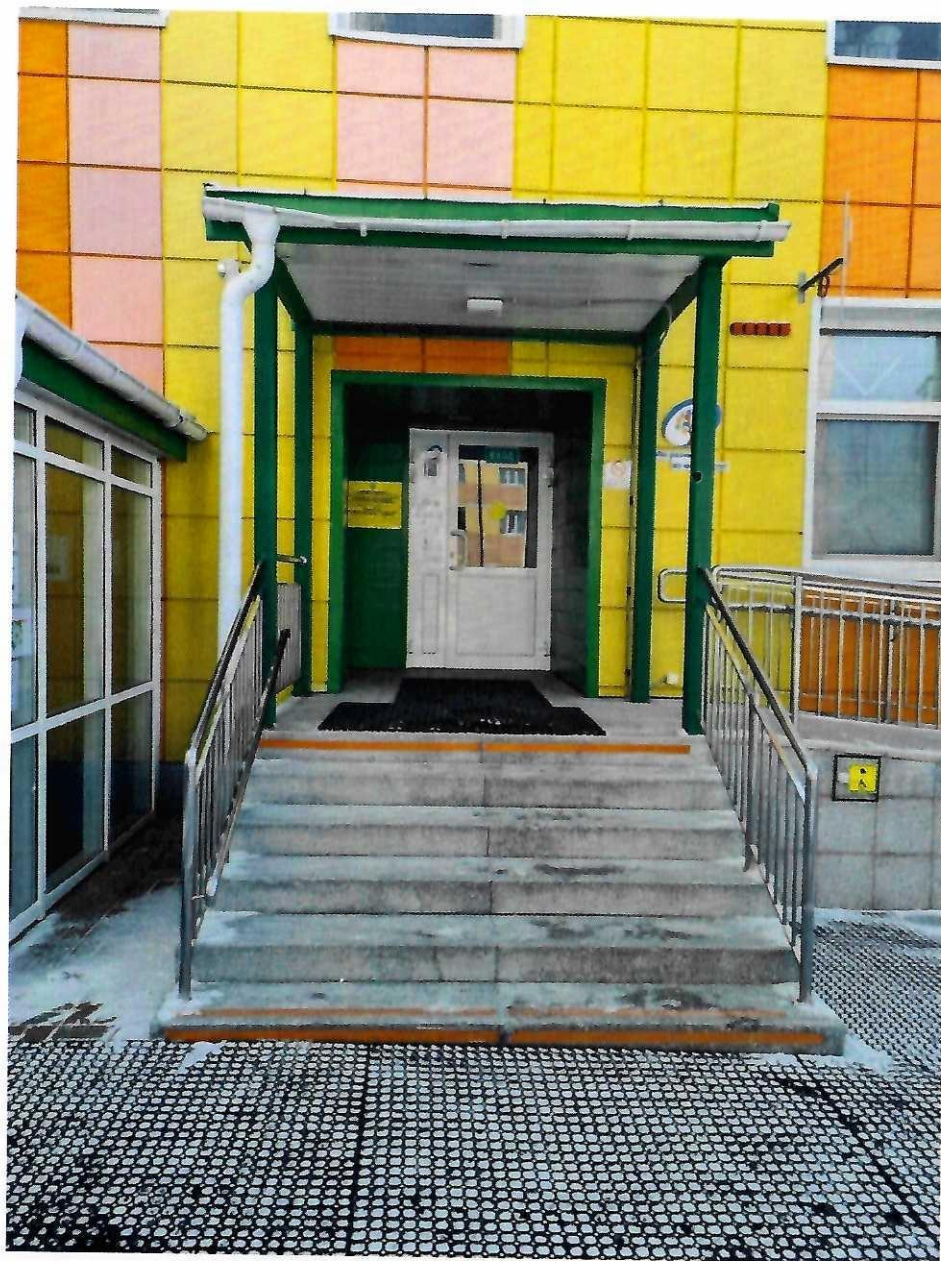


Фото № 3 Лестница (наружная) (Центральный вход)




ГОРОДСКОЙ ОКРУГ ХАНТЫ-МАНСИЙСК
ХАНТЫ-МАНСИЙСКИЙ АВТОНОМНЫЙ ОКРУГ – ЮГРА
ДЕПАРТАМЕНТ ОБРАЗОВАНИЯ АДМИНИСТРАЦИИ ГОРОДА ХАНТЫ-МАНСИЙСКА
**МУНИЦИПАЛЬНОЕ АВТОНОМНОЕ ДОШКОЛЬНОЕ
ОБРАЗОВАТЕЛЬНОЕ УЧРЕЖДЕНИЕ
«ДЕТСКИЙ САД № 22 «ПЛАНЕТА ДЕТСТВА»**
628000, Ханты-Мансийский автономный округ – Югра, г. Ханты-Мансийск, ул. Березовая, д. 21
**РЕЖИМ РАБОТЫ
ПОНЕДЕЛЬНИК-ПЯТНИЦА С 07.00 Ч. ДО 19.00 Ч.
СУББОТА, ВОСКРЕСЕНЬЕ – ВЫХОДНОЙ**
Информация о работе учреждения размещена на официальном сайте: www.detskiy-sad22.ru
Телефон: 4202-444444, 4202-444444
Факс: 4202-444444, 4202-444444
E-mail: info@detskiy-sad22.ru

Центр
В



Фото № 4 Пандус (наружный) (Центральный вход)

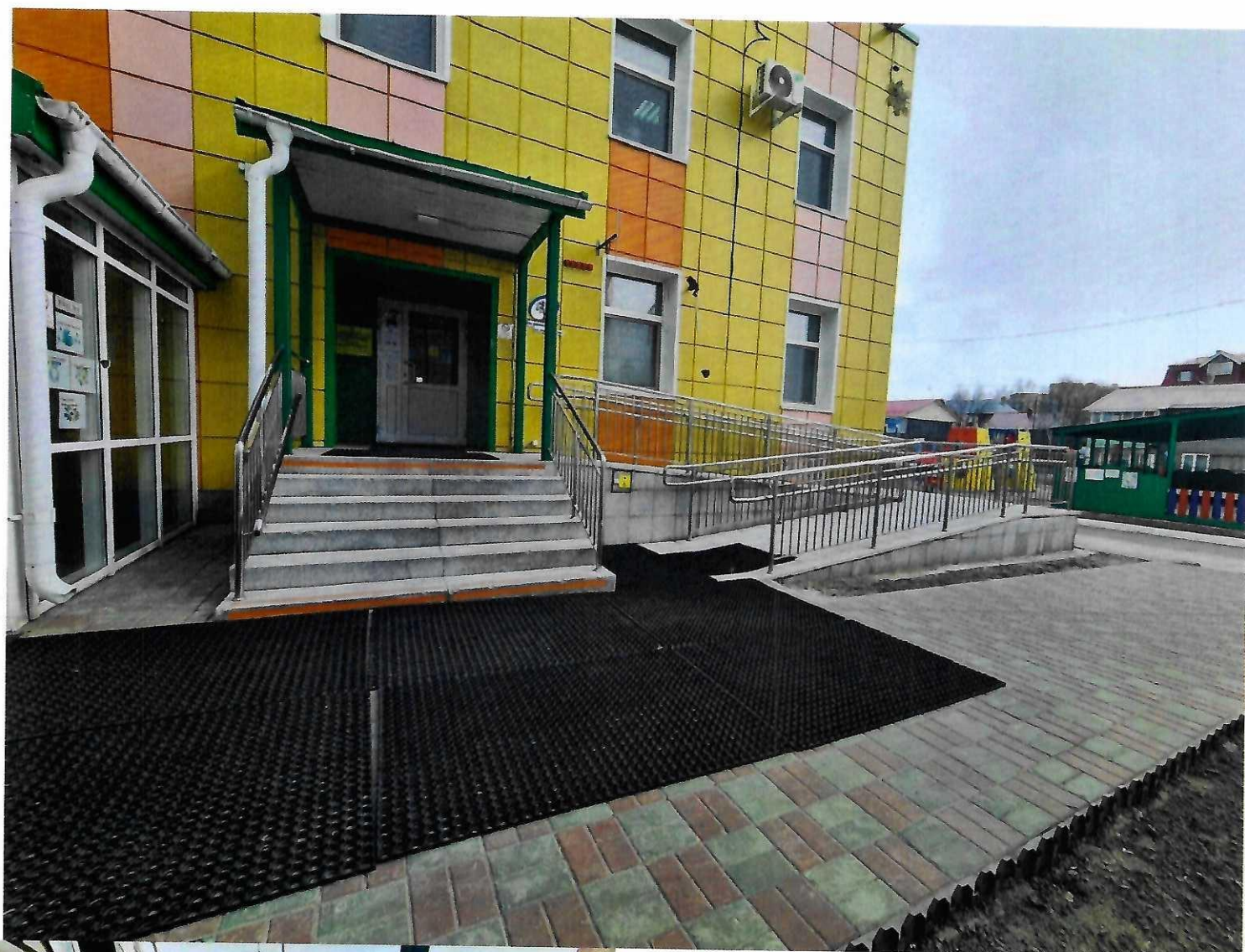


Фото № 5 Парковка (ул. Березовская)



Фото № 6 Входная площадка (перед дверью)

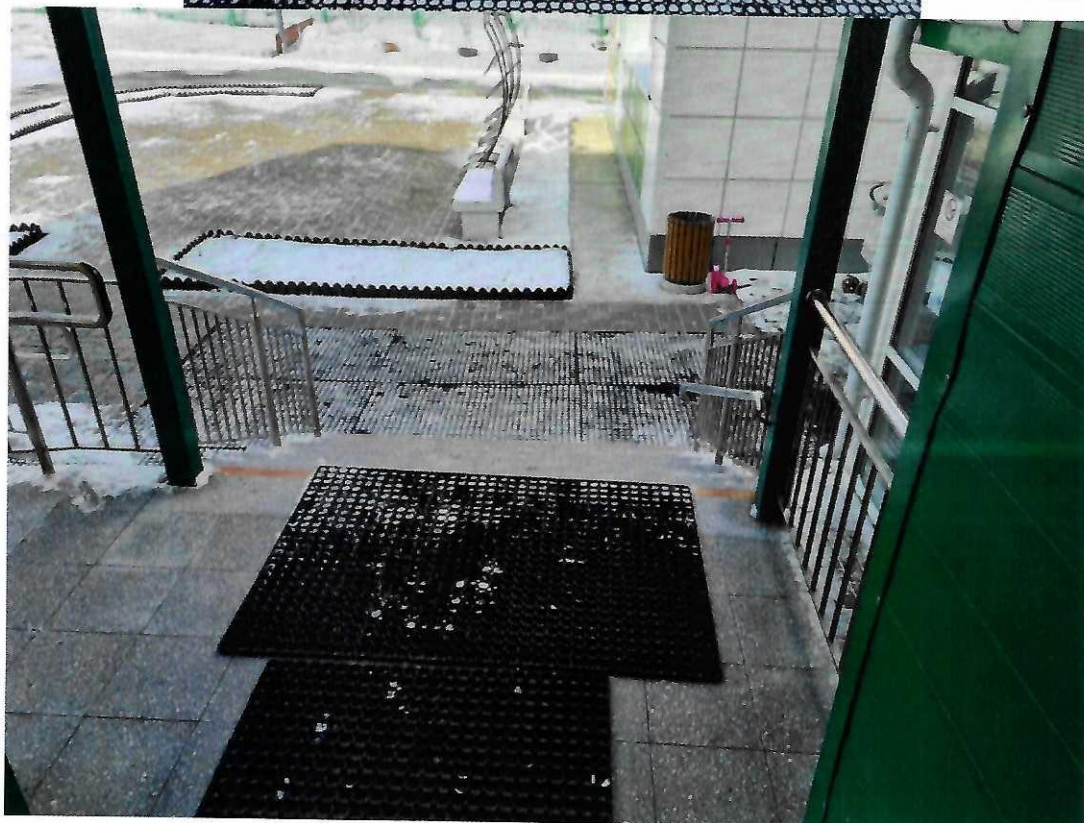
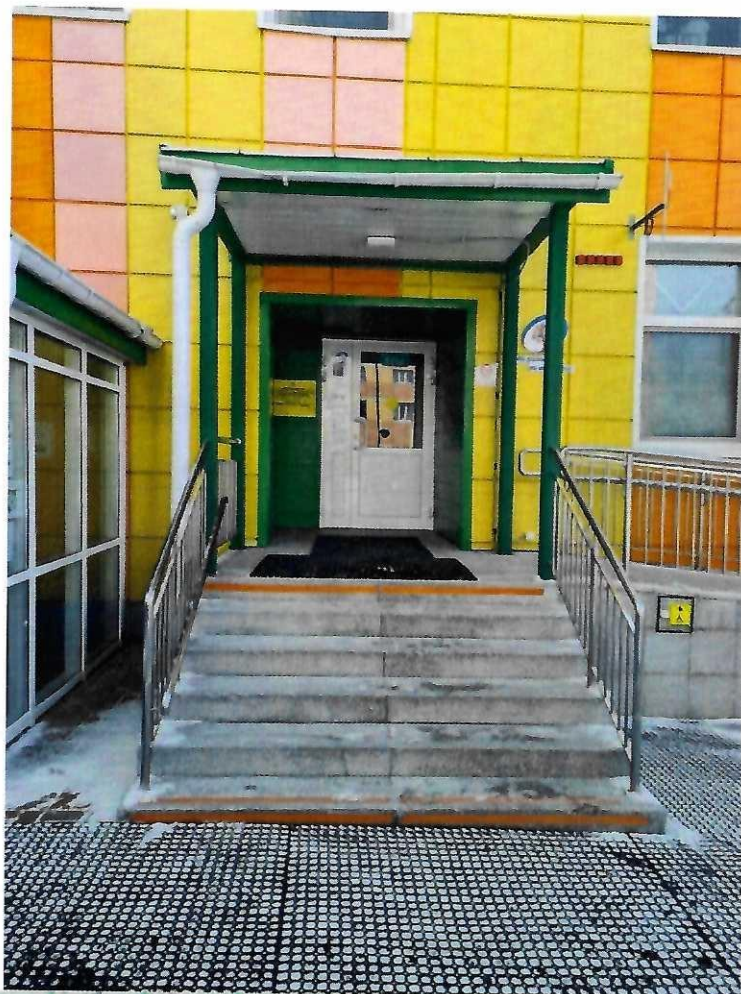


Фото № 7 Дверь (входная)

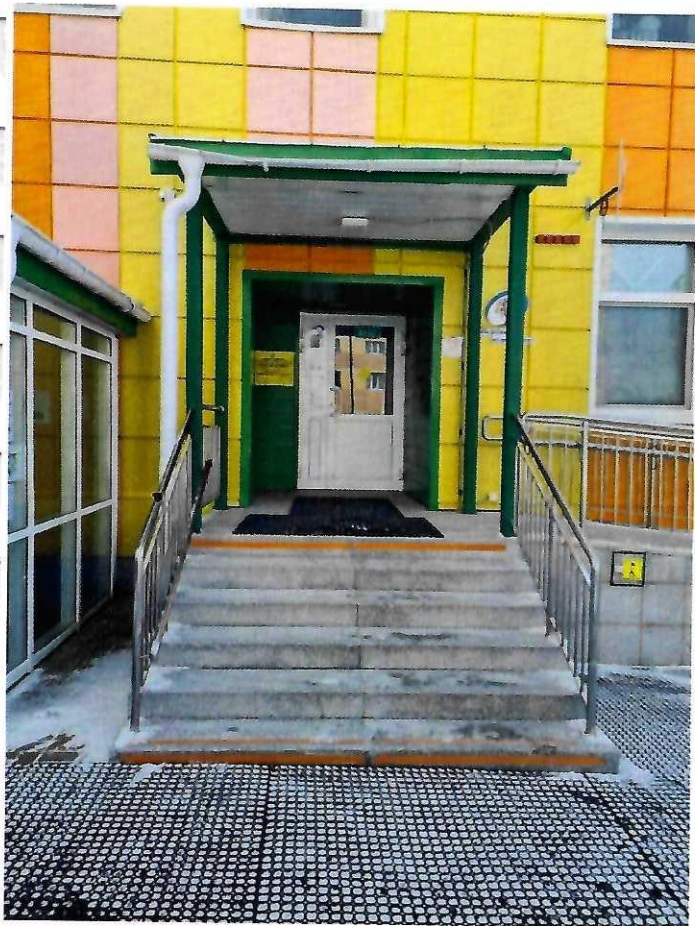
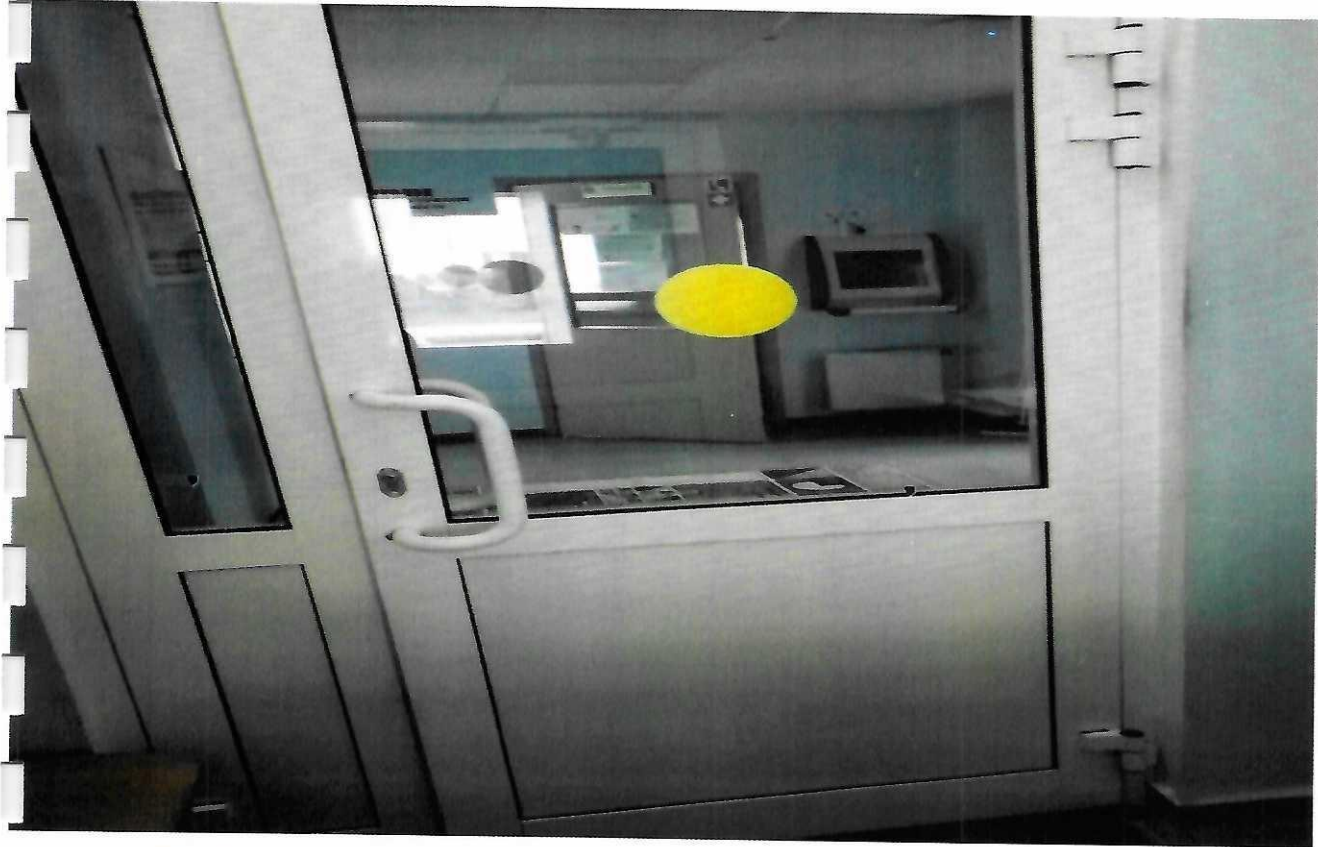
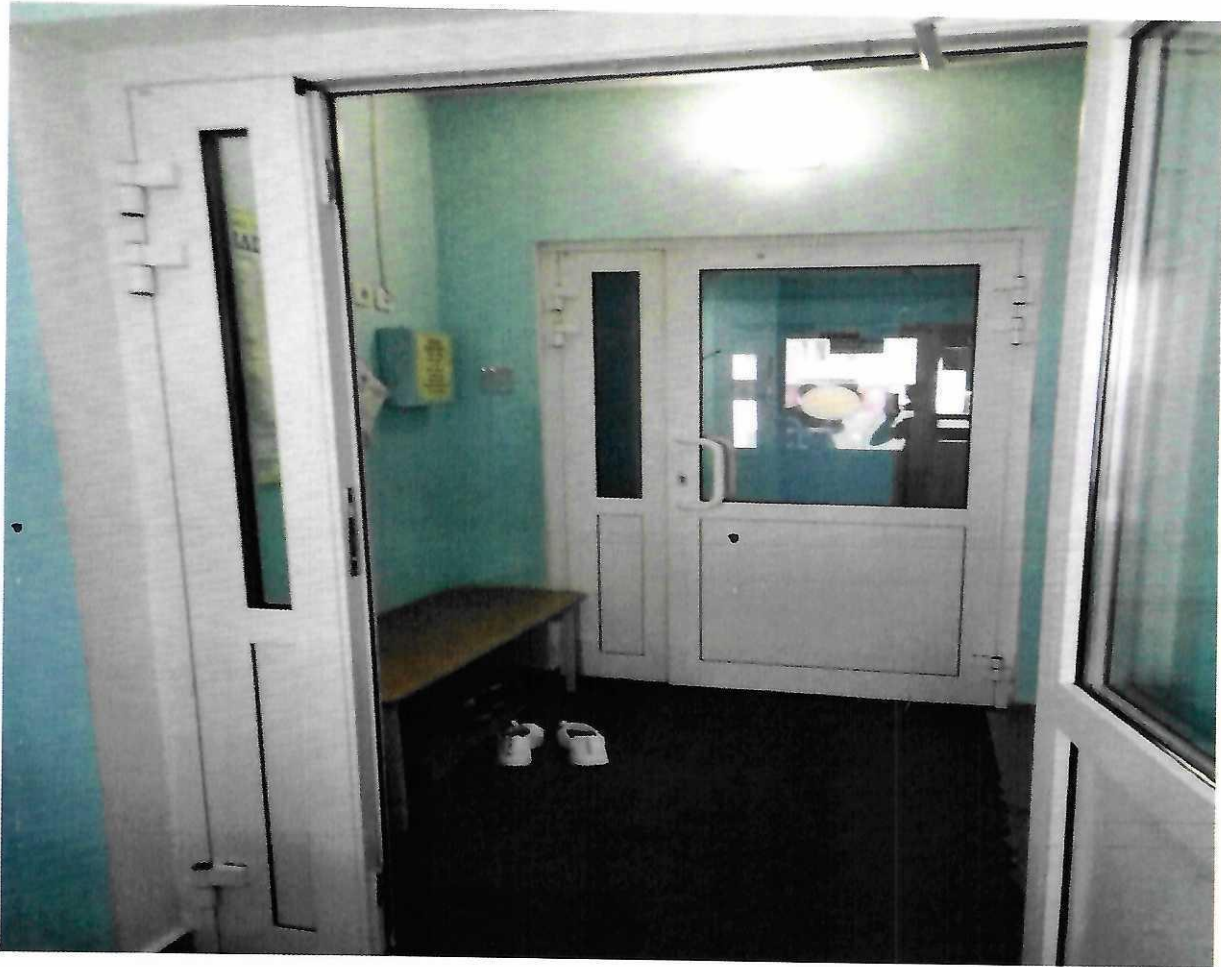


Фото № 8 Тамбур





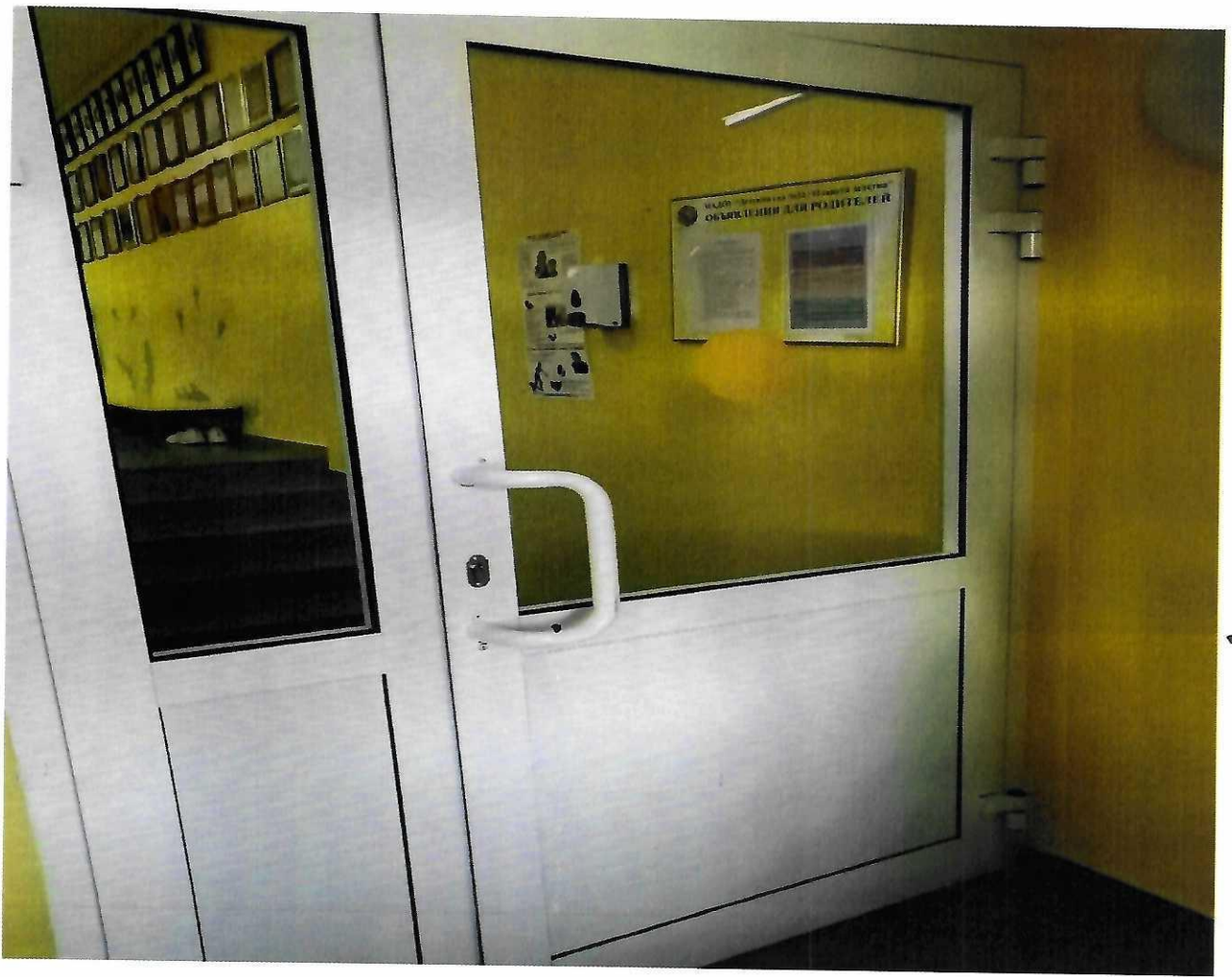
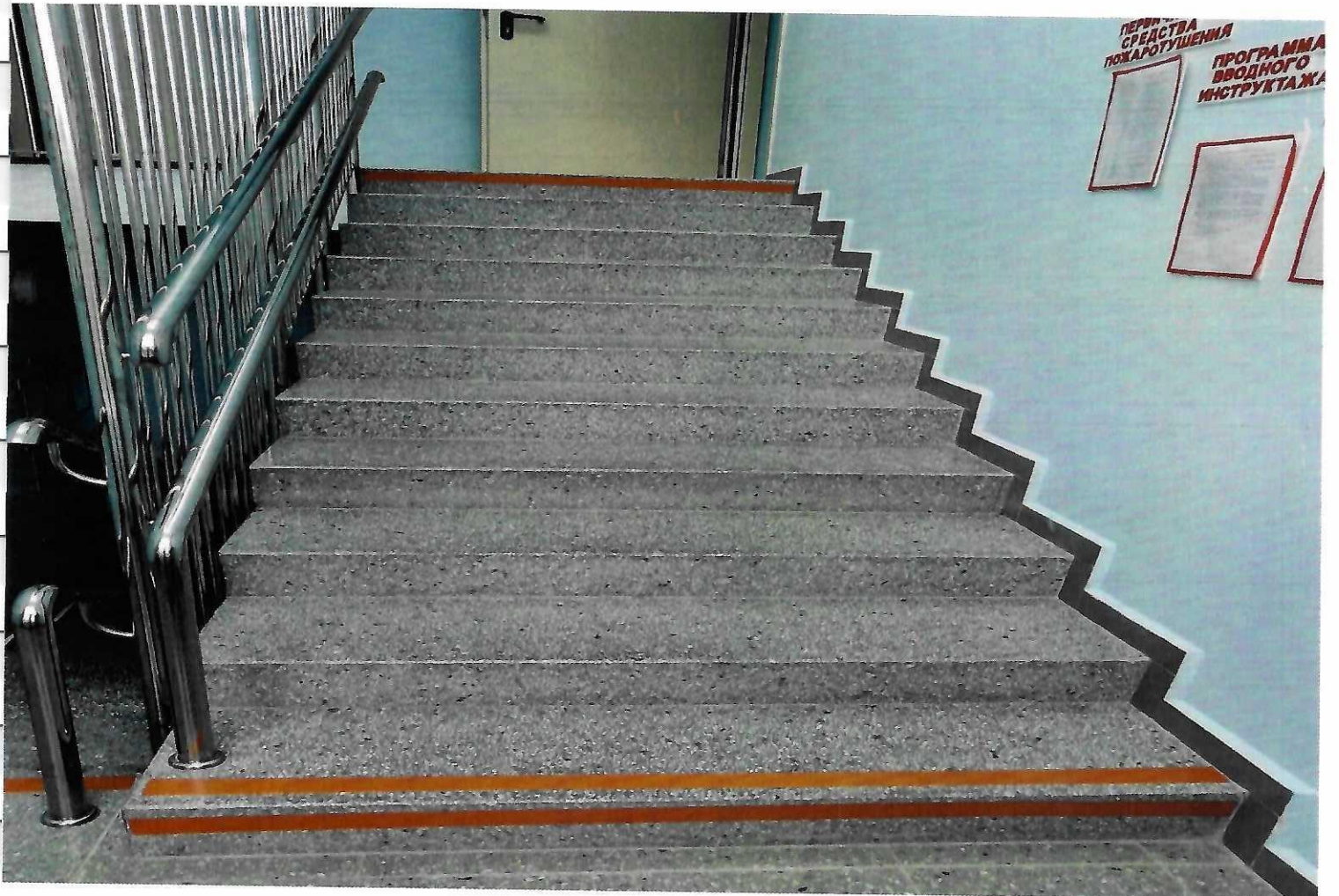
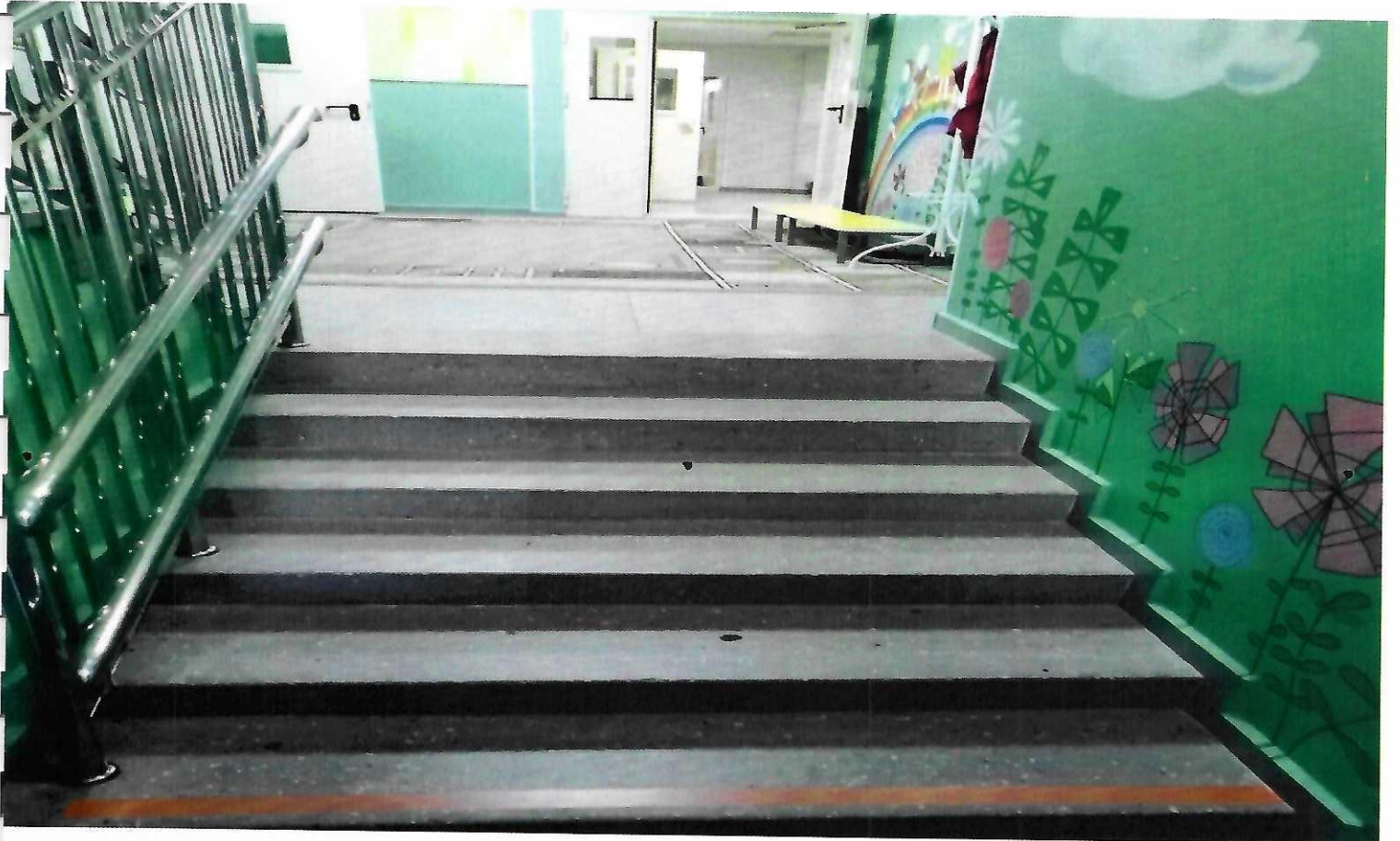




Фото № 9 Коридор



Фото № 10 Лестница (внутри здания)



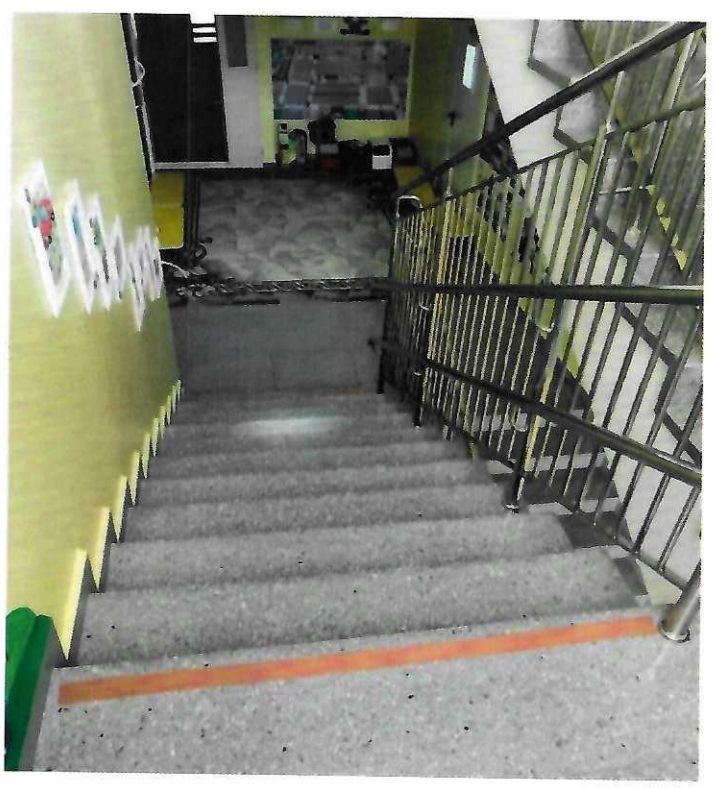
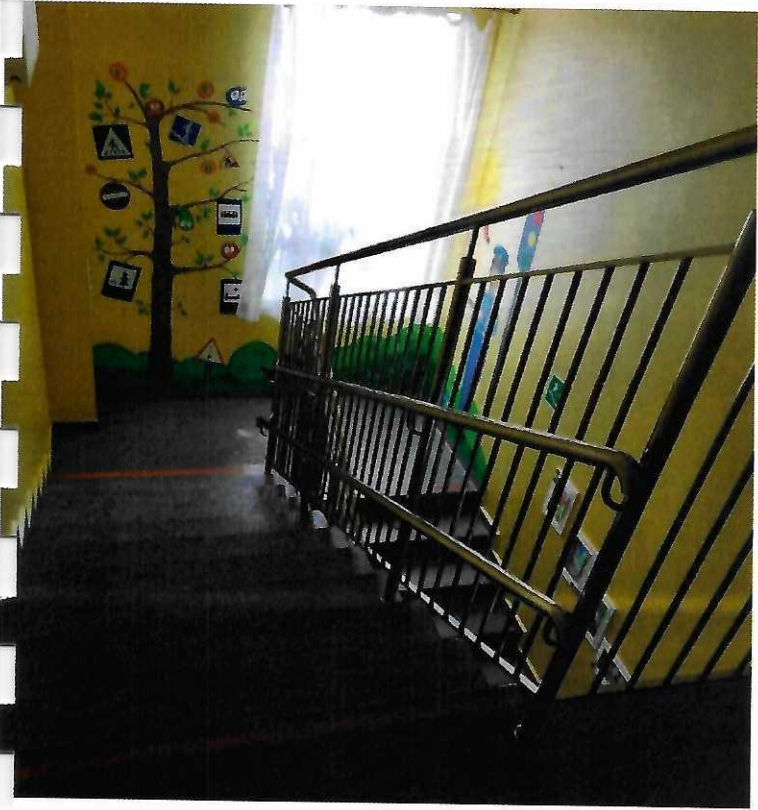
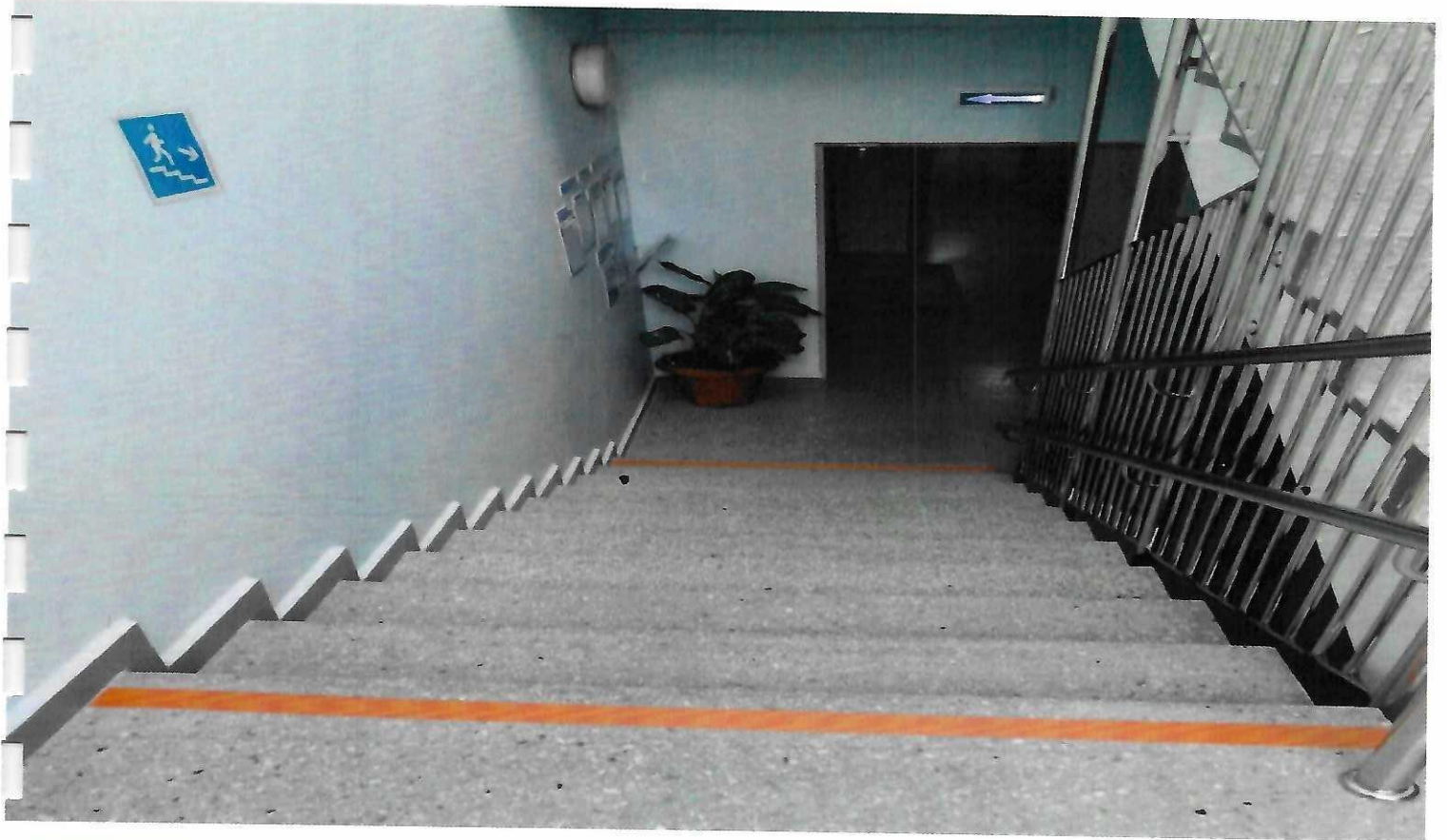


Фото №11 Лифт пассажирский

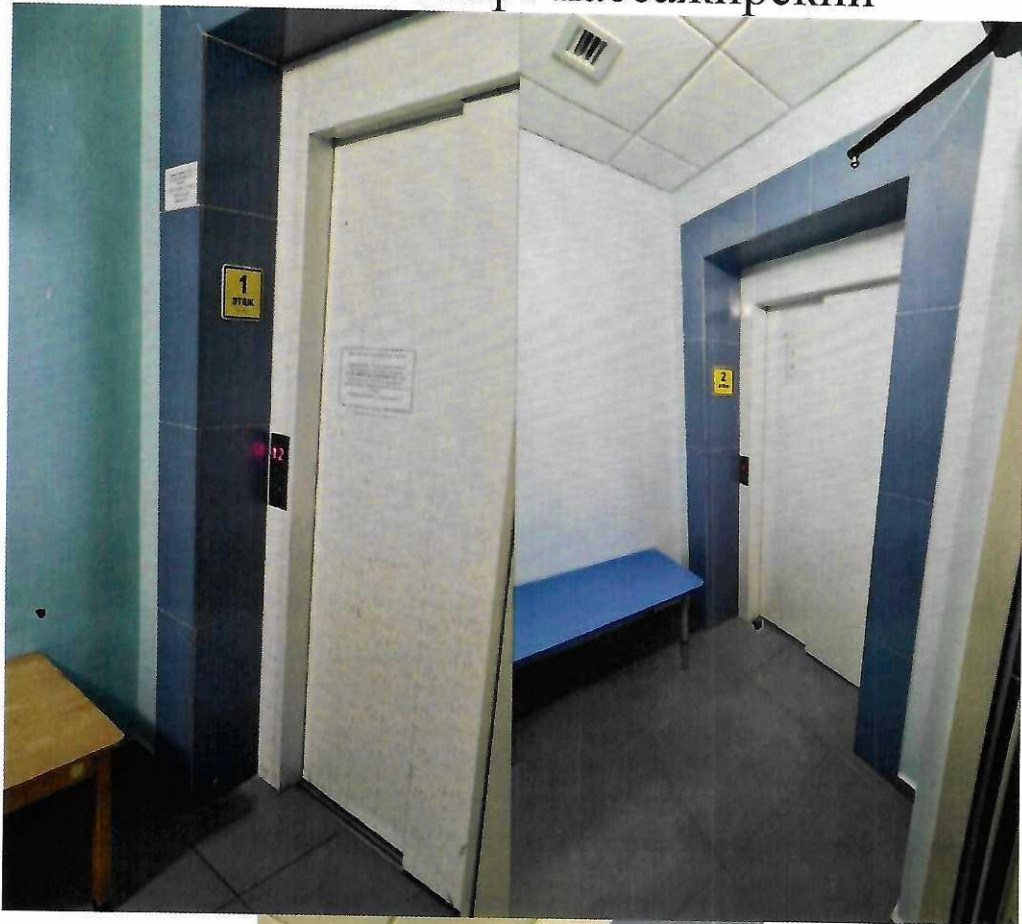
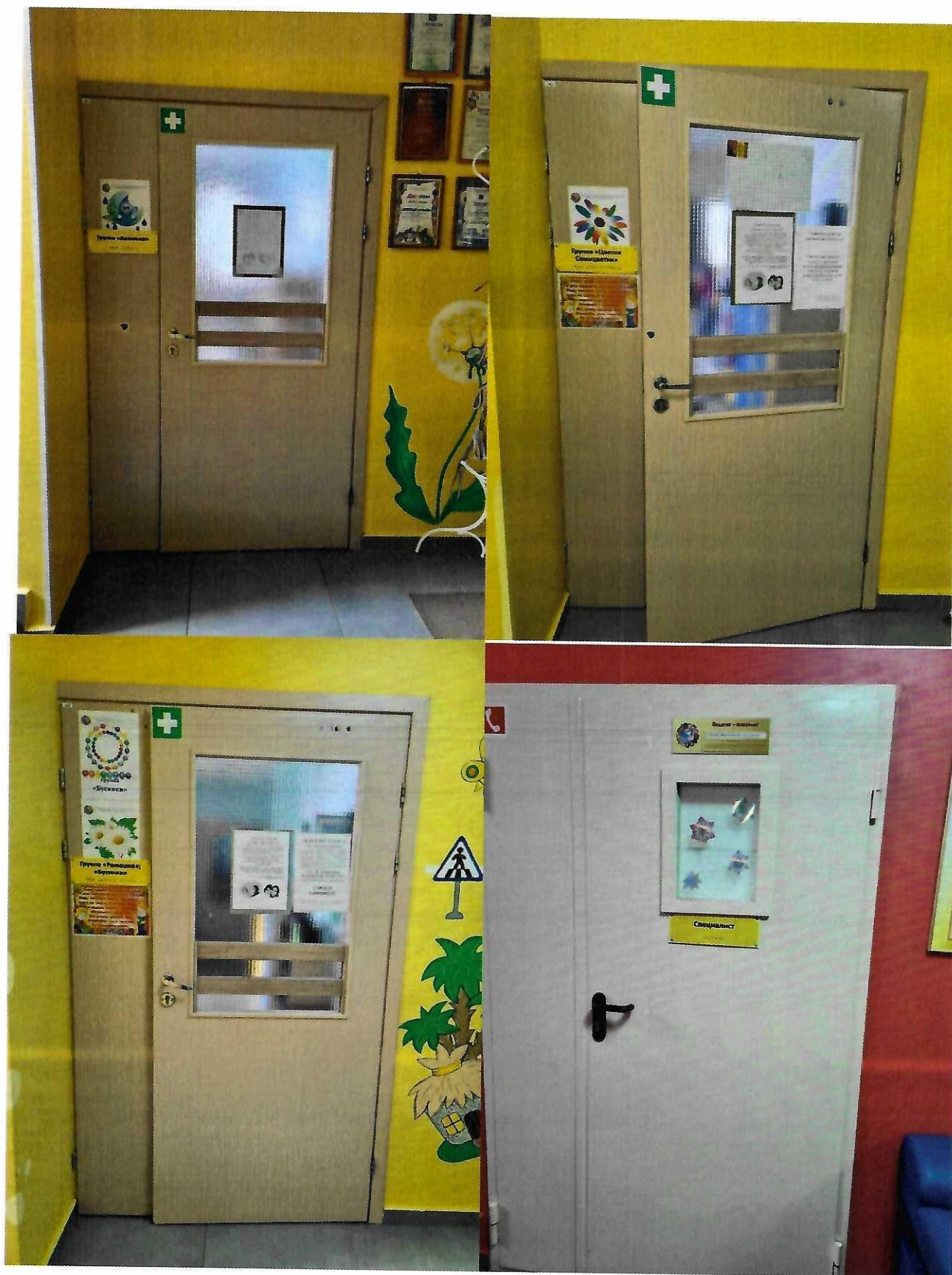


Фото № 12 Дверь







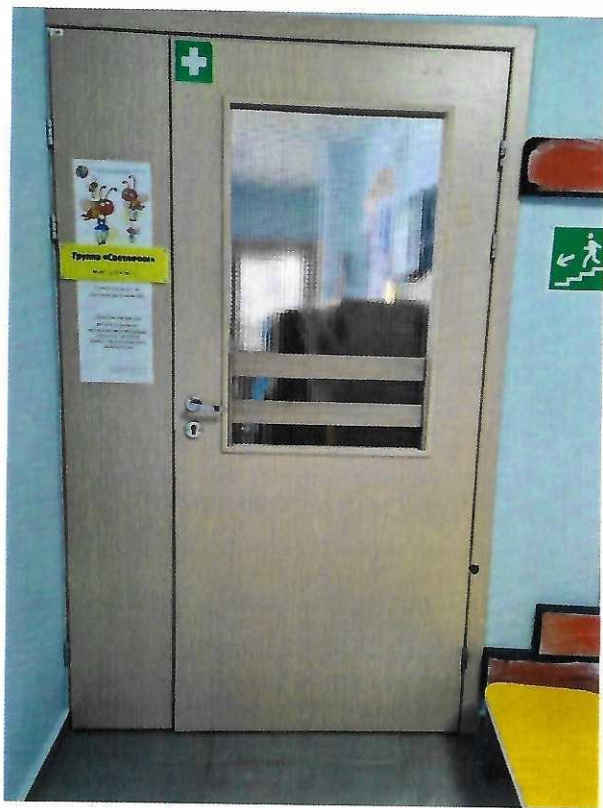


Фото № 13 Кабинетная форма обслуживания

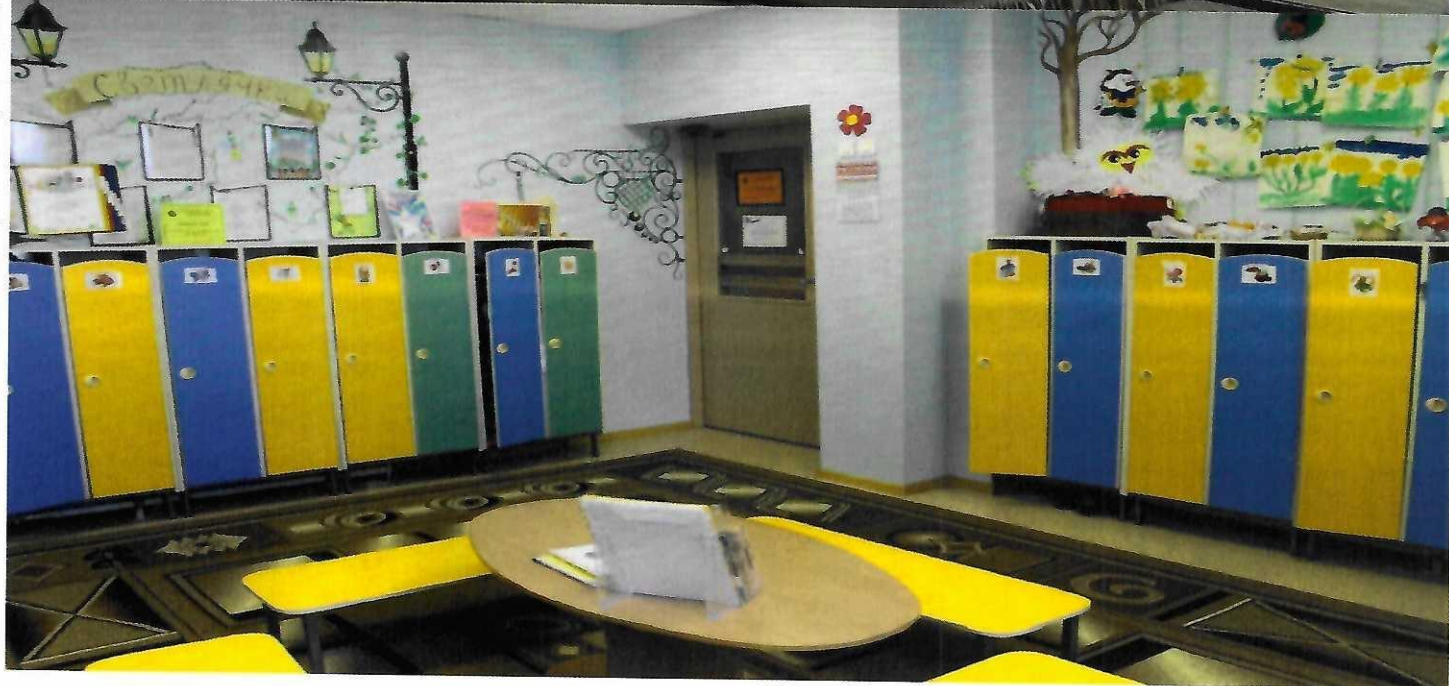
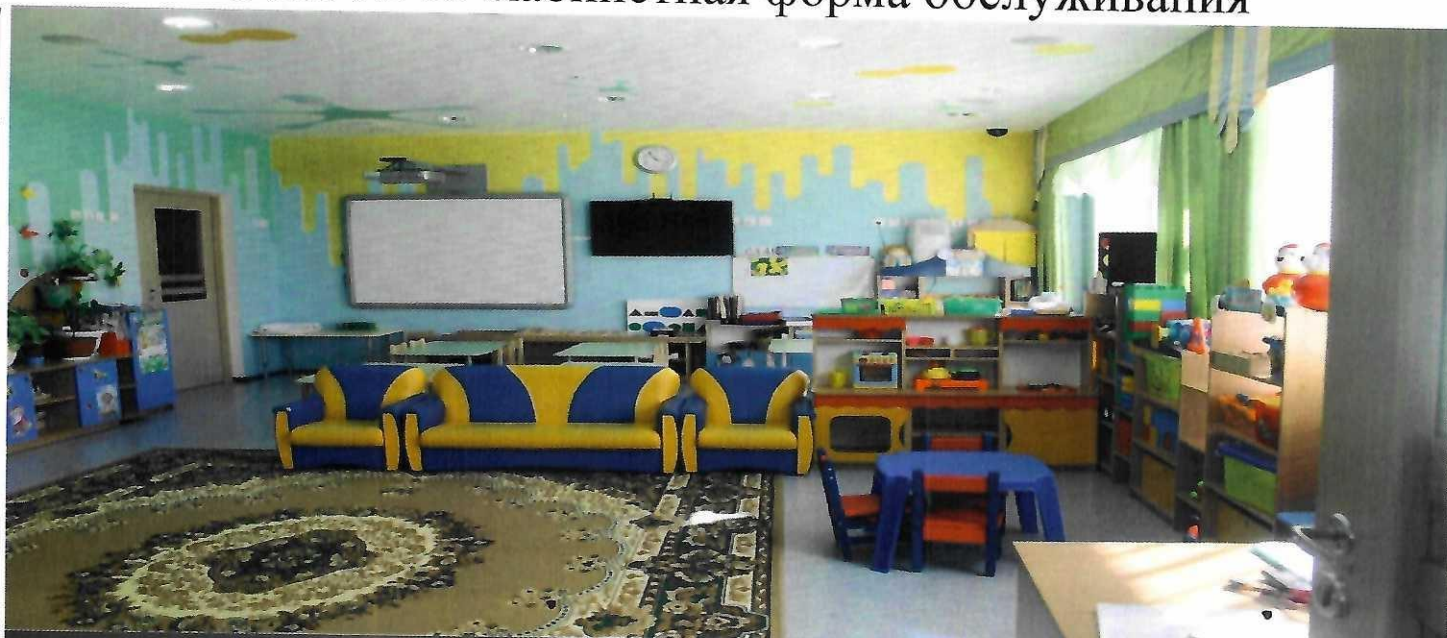


Фото № 14 Зальная форма обслуживания



Фото № 15 Туалетная комната

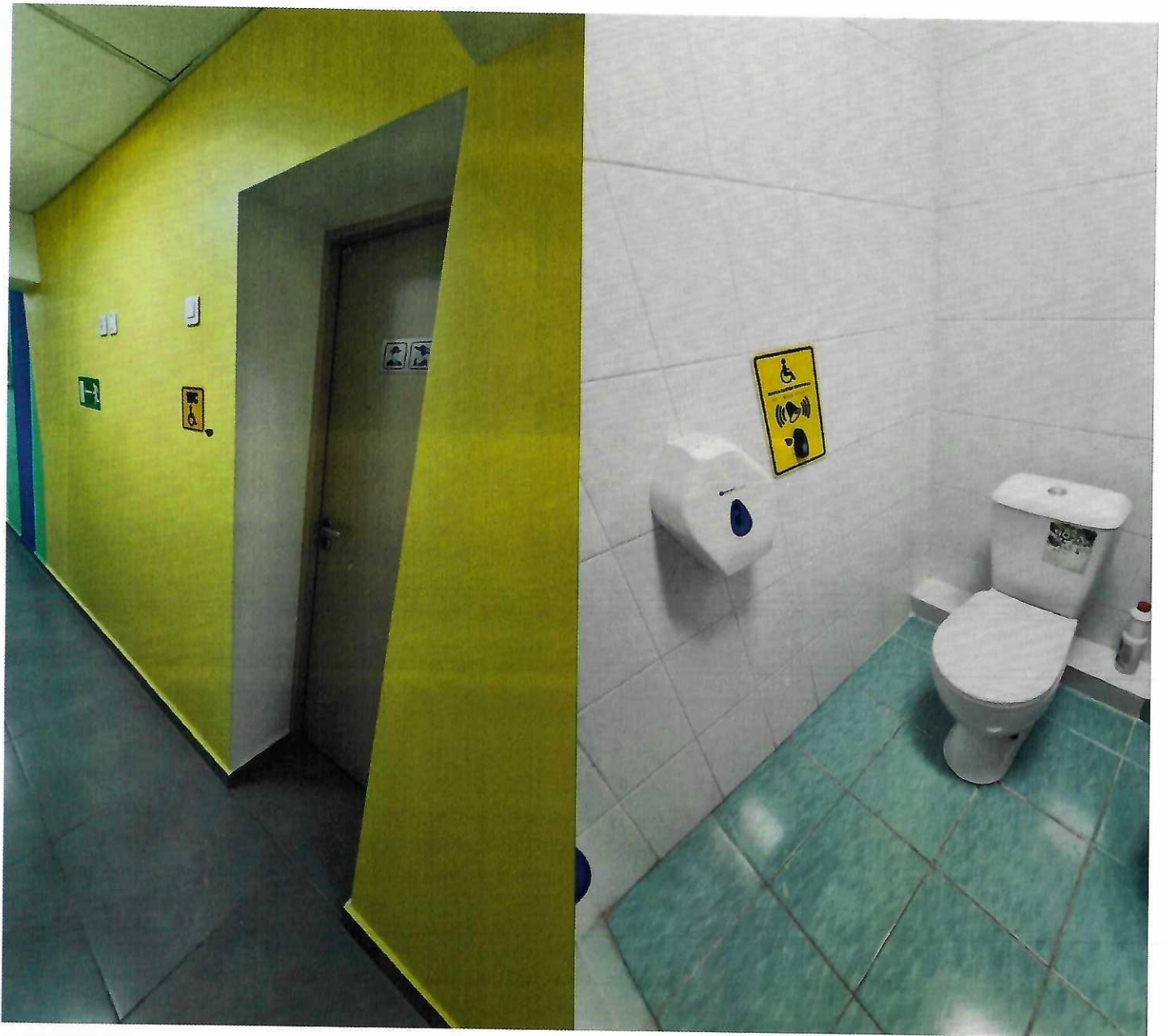


Фото № 16 Визуальные средства

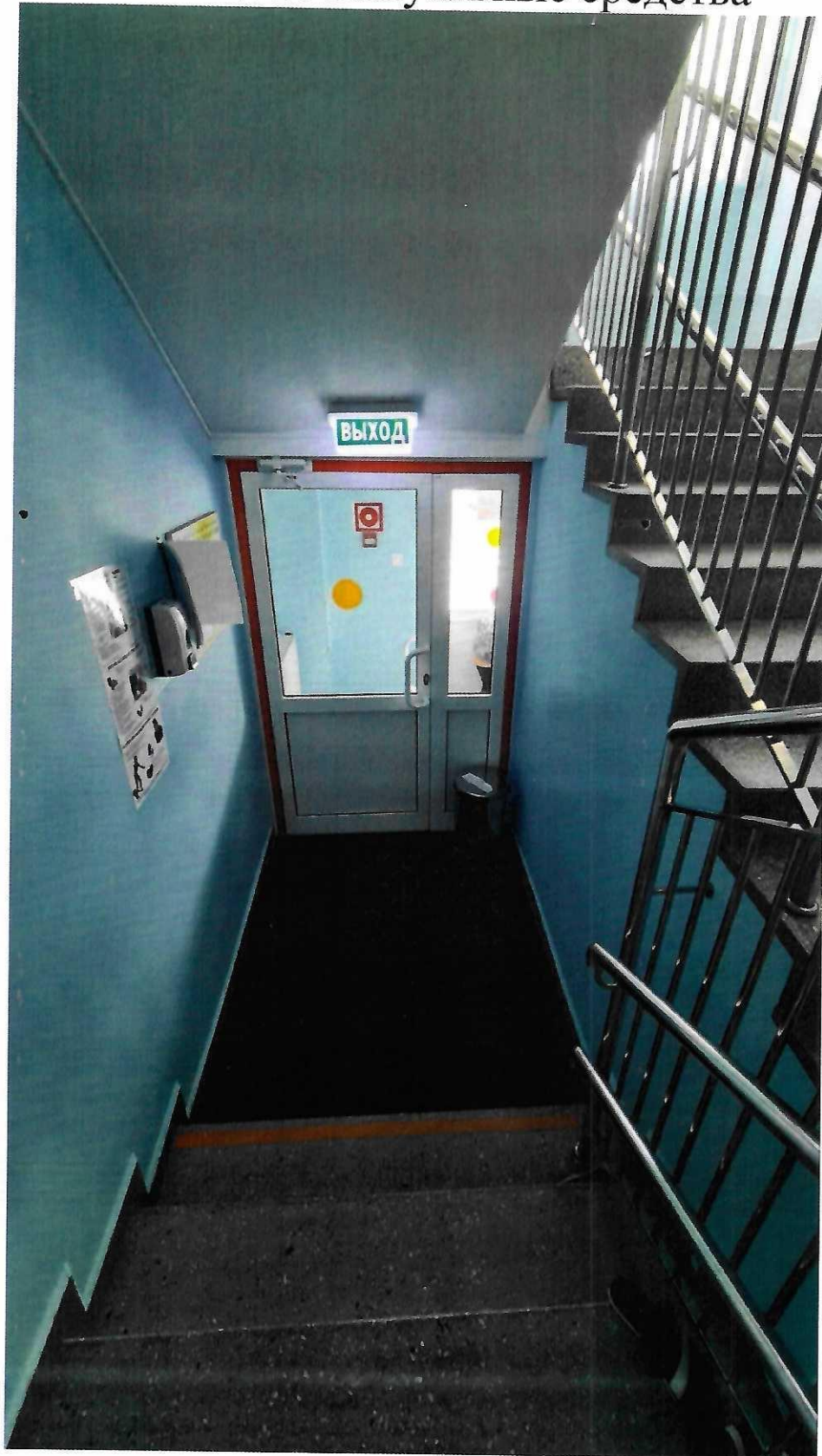
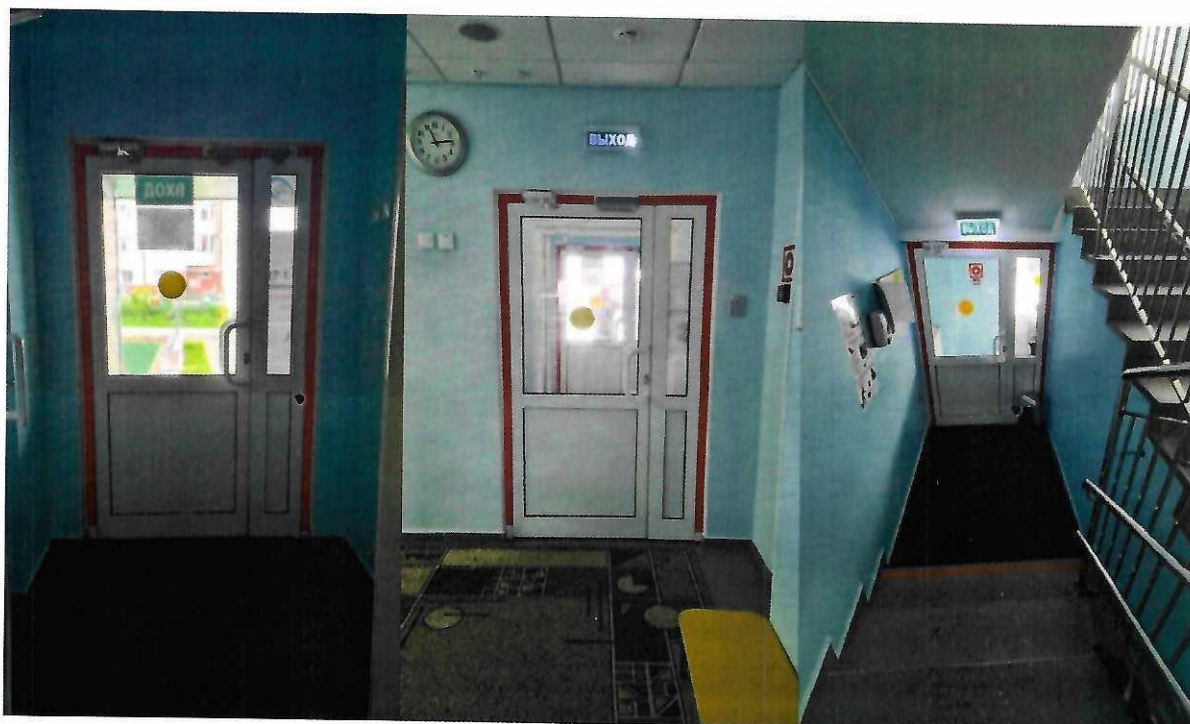
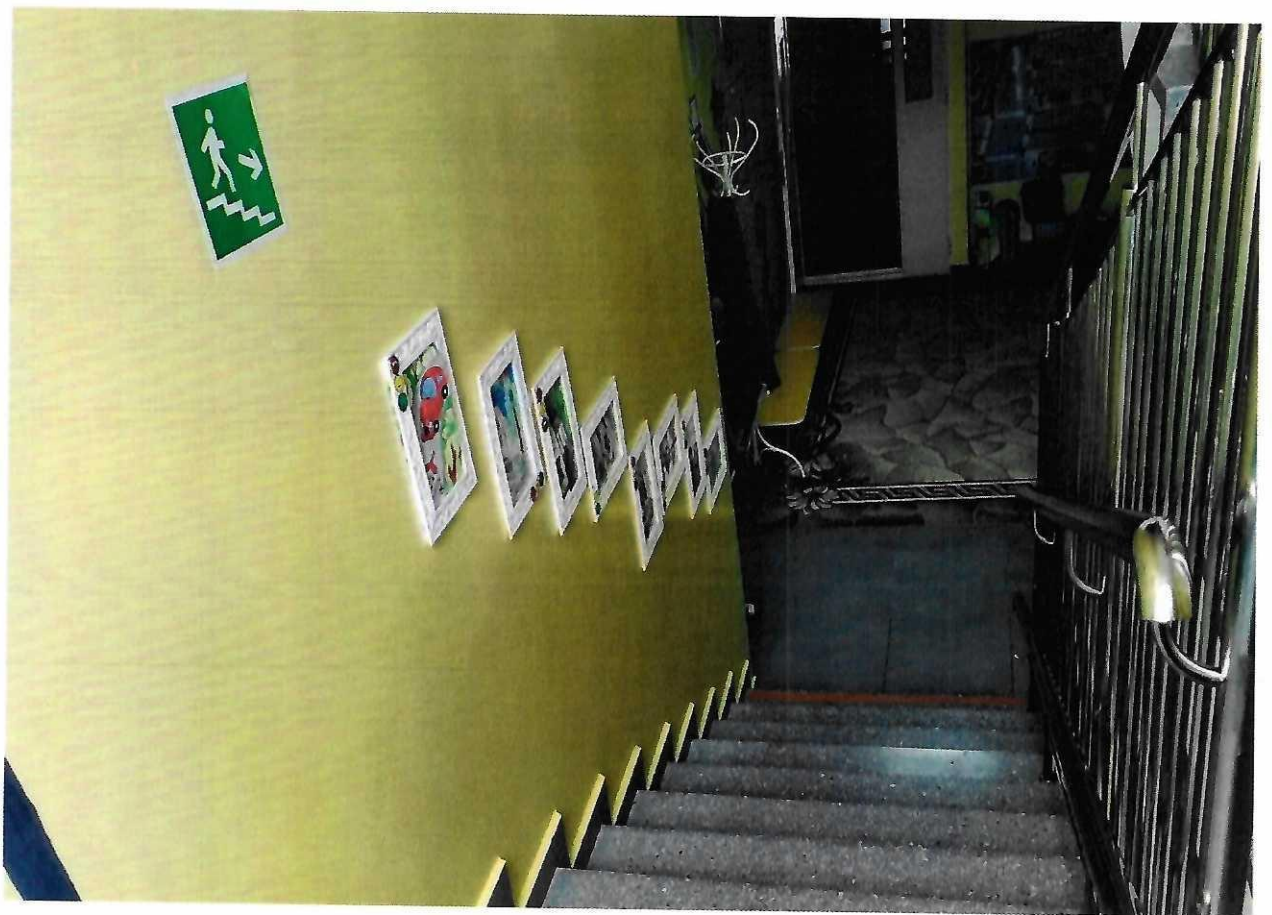
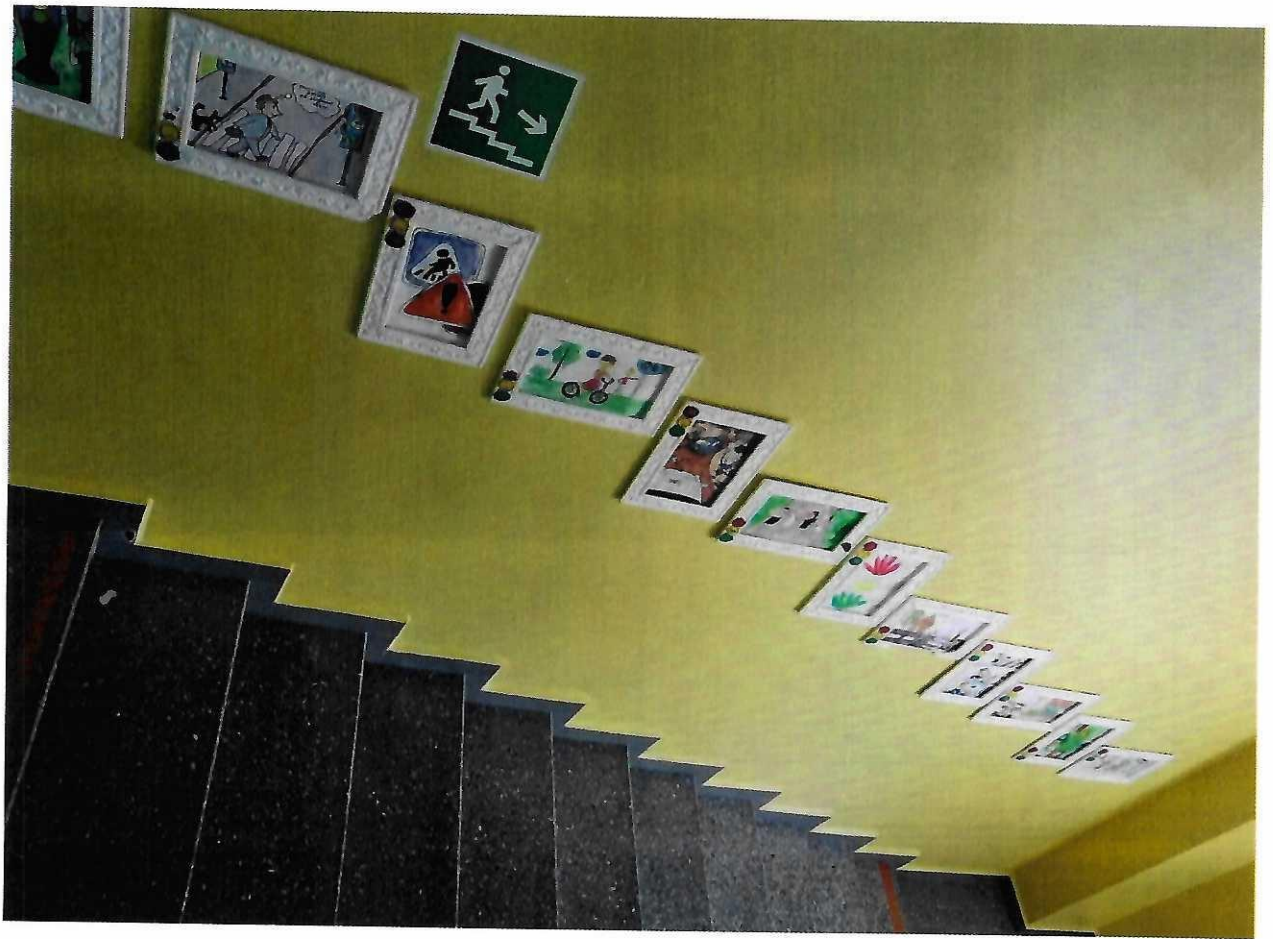


Фото № 18 Пути эвакуации по пожарной безопасности (внутри здания)





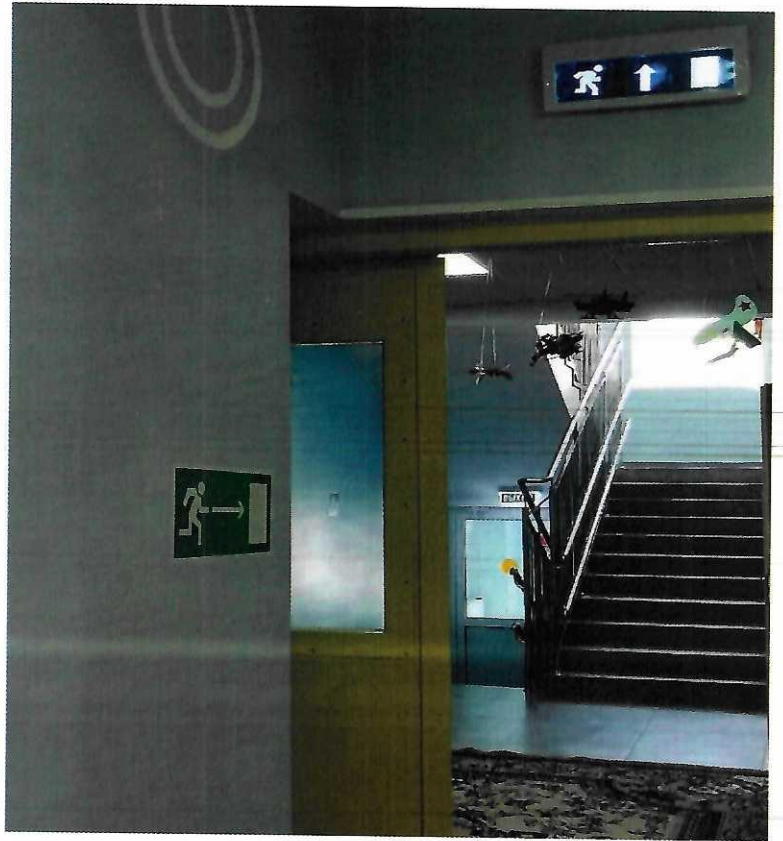
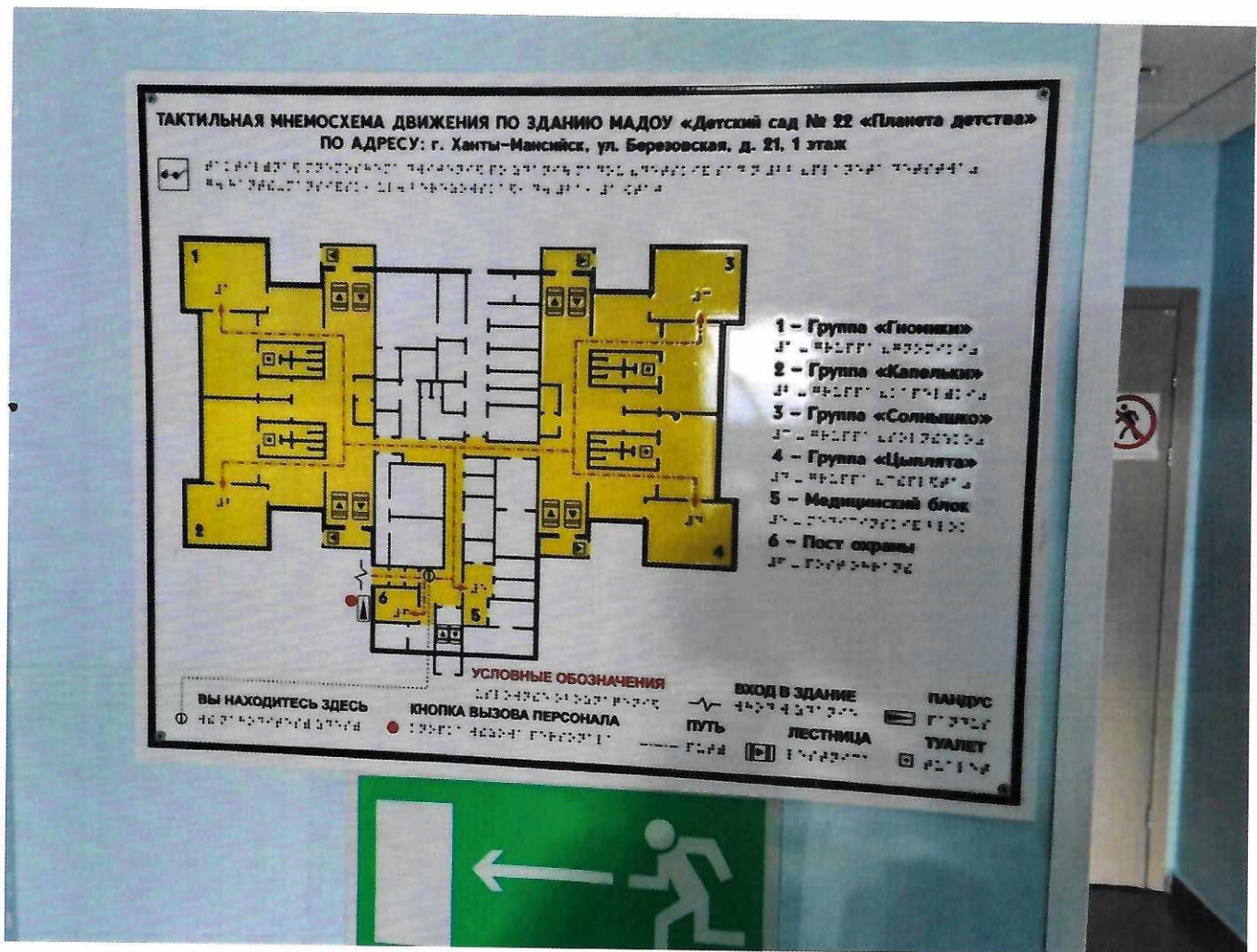
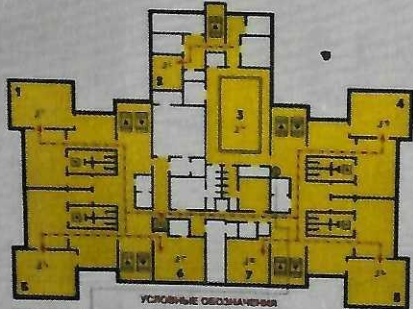


Фото № 20 Тактильные мнемосхема



ТАКТИЛЬНАЯ ШКОЛА ДВИЖЕНИЯ ПО ЗДАНИЮ МАДОУ «Детский сад № 22 «Планета детства»
ПО АДРЕСУ: г. Кызыл-Маскист, ул. Барановская, д. 21, 2 этаж

Этот тактильный план предназначен для ориентации людей с нарушениями зрения в здании МАДОУ «Детский сад № 22 «Планета детства» по адресу: г. Кызыл-Маскист, ул. Барановская, д. 21, 2 этаж.



- 1 – Группа «Почтучино»
20 – МАДОУ «Детский сад № 22 «Планета детства»
- 2 – Заведующий
21 – МАДОУ «Детский сад № 22 «Планета детства»
- 3 – бассейн
22 – МАДОУ «Детский сад № 22 «Планета детства»
- 4 – Группа «Росинка»
23 – МАДОУ «Детский сад № 22 «Планета детства»
- 5 – Группа «Светлячок»
24 – МАДОУ «Детский сад № 22 «Планета детства»
- 6 – Лого конструирование
25 – МАДОУ «Детский сад № 22 «Планета детства»
- 7 – Специалист
26 – МАДОУ «Детский сад № 22 «Планета детства»
- 8 – Группа «Радуга»
27 – МАДОУ «Детский сад № 22 «Планета детства»

УСЛОВНЫЕ ОБОЗНАЧЕНИЯ

ВЫ НАХОДИТЕСЬ ЗДЕСЬ (символ) ВОЛНА ВЫБОРА ПЕРСОНАЛА (символ) ПУТЬ (символ) ЛЕСТНИЦА (символ) ТУАЛЕТ (символ)



МОН
Министерство
образования
и науки
Республики
Казахстан

МОН
Министерство
образования
и науки
Республики
Казахстан

